

Biblioteca

**Área de Biblioteca, Archivo y
Publicaciones**

Mendeley. Guía de utilización



Índice

Índice	2
¿Qué es Mendeley?	4
Creación de una cuenta y Acceso a Mendeley.....	4
Mendeley “Institutional Edition” UCA.....	5
Descarga e instalación de Mendeley Desktop.....	7
Versión web de Mendeley	10
Importar referencias a Mendeley	11
Importar metadatos directamente desde el documento PDF	11
Carpeta Watch Folder.....	11
Importar directamente desde Bases de Datos con Web Importer	12
Importar indirectamente desde bases de datos en formato RIS	16
Introducir referencias manualmente	18
Importar desde el catálogo de Mendeley.....	19
Importar desde la herramienta “Related”.....	21
Importar desde otros Gestores de Referencia.....	22
Importar desde Refworks.....	23
Importar desde Endnote	23
Importar desde Zotero	23
Organizar y Gestionar las referencias	24
Editar Referencias y Adjuntar archivos.....	24
Ver las Referencias	26
Ordenar referencias con las columnas.....	27
Crear y organizar carpetas	27
Colocar y Quitar referencias en Carpetas, Borrar referencias	28
Sincronizar Archivos.....	29
Favoritos.....	30
Marca de Leído / No leído	30
Búsquedas.....	30
Filtrar referencias.....	32
Comprobar Duplicados	33
Recently Added y Recently Read:.....	33



Trabajar con Documentos.....	34
Herramientas de Lectura	34
Subrayar y Tomar Notas estilo Post-it y en la pestaña “Notas” de la referencia.....	34
Exportar PDF con Notas y subrayados	36
Creación de una bibliografía.....	37
Formatos Bibliográficos: Seleccionar y Organizar	37
Editor de Estilos de Citas.....	39
Crear un Listado Bibliográfico con las Referencias	40
Plugin para Word y LibreOffice.....	41
Cómo incluir las citas en Nota al Pie.....	51
Integración con LaTeX.....	52
Crear un Grupo	53
Anotaciones en Grupos.....	55
Opciones de Configuración de cuenta.....	56
Opciones de Gestión de Documentos	56
Mendeley en Plataforma Web, tu Biblioteca	57
Copias de seguridad	58
Exportar a otros gestores	58
Cerrar la Sesión.....	58
Más Información	59



¿Qué es Mendeley?

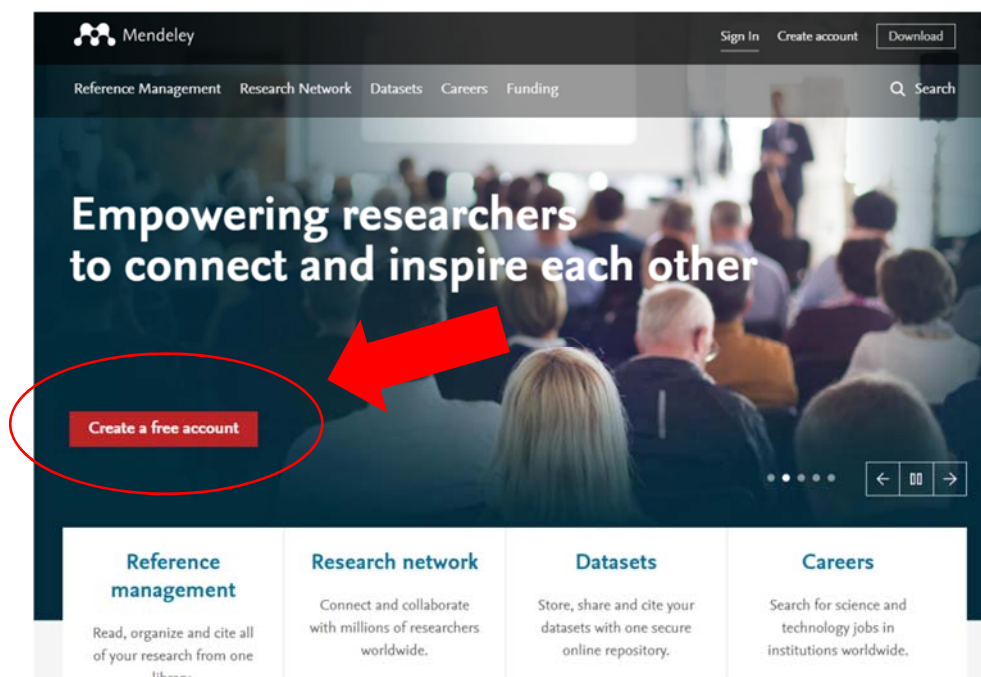
Es un gestor bibliográfico que combina una plataforma web con una versión de escritorio y que facilita la captura y organización de la información bibliográfica, así como el trabajo con los documentos y la cita y creación de bibliografías en múltiples estilos bibliográficos.

Además, es un sistema que permite gestionar y compartir documentos de investigación, combinando una aplicación de gestión de documentos PDF y de gestión de referencias con una red social online para investigadores, permitiendo crear grupos de trabajo públicos y privados, crear contactos y descubrir referencias bibliográficas incorporadas por otros usuarios.

Creación de una cuenta y Acceso a Mendeley

Para crear una cuenta de Mendeley sólo hay que acceder a la web <http://www.mendeley.com> y pulsar en [Create a free account], completamos los datos básicos que nos solicitan y automáticamente tendremos nuestra cuenta en el sistema.

Recomendamos crear la cuenta utilizando un correo institucional, es decir los acabados en @uca.es o @alum.uca.es ya que así podremos tener las condiciones de las cuentas institucionales de Mendeley.



Hi Jesus!

Let's complete your public profile.

Field of study

Academic status

By clicking **Create account**, I agree to the [Privacy Policy](#) and [Terms & Conditions](#)

Create account >

Create a Mendeley account

One account for all your research.

Email address e.g. j.smith@harvard.edu

First name

Last name

Password

Continue >

Mendeley “Institutional Edition” UCA

La Biblioteca de la Universidad de Cádiz ha contratado la versión institucional de Mendeley para mejorar las condiciones de las cuentas de los usuarios de la UCA, las condiciones de las cuentas institucionales son las siguientes:



	Mendeley (Freemium)	Mendeley Institutional Edition (Paid for Services)
<i>Benefits for Researchers</i>		
Cite and Reference	Yes	Yes
Read and Annotate	Yes	Yes
Mendeley Suggest	Yes	Yes
Data repository	Yes	Yes
Personal Library storage space	2GB	100GB
Shared Library storage space	100MB	100GB
# Private groups	5	Unlimited
Private group size	25	100
<i>Benefits for Institutions</i>		
Custom designed user awareness and adoption program	No	Yes
Institutional Homepage	No	Yes
Usage Analytics	No	Yes
Link resolver integration	No	Yes
Alumni Policy	No	Yes
Customer Support Service	Via Online only	Through Elsevier OSCS and Online, 24/5

Para disfrutar de las condiciones de la versión institucional el usuario sólo debe crear o acceder a su cuenta desde un ordenador que tenga en ese momento una IP de la Universidad de Cádiz. Es decir, conectado a la red de la UCA o utilizando VPN desde fuera. Instrucciones VPN:

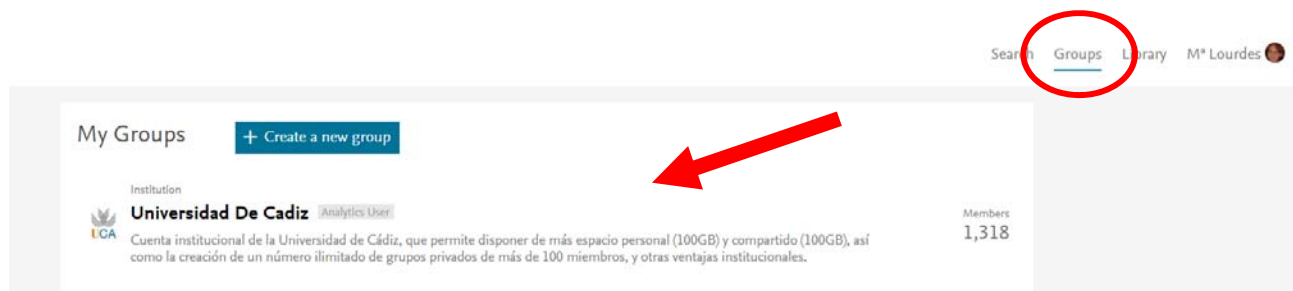


<http://informatica.uca.es/vpn-uca/>

De esta forma, Mendeley nos incluye automáticamente en el grupo institucional de la UCA. Podemos comprobarlo, simplemente, visitando la web del grupo, pulsando en el siguiente enlace: <https://www.mendeley.com/groups/6955431/universidad-de-cadiz/> o buscando “Universidad de Cádiz” en el buscador de grupos.

El usuario mantiene esta versión institucional siempre que acceda a Mendeley al menos una vez cada 12 meses desde una IP de su institución.

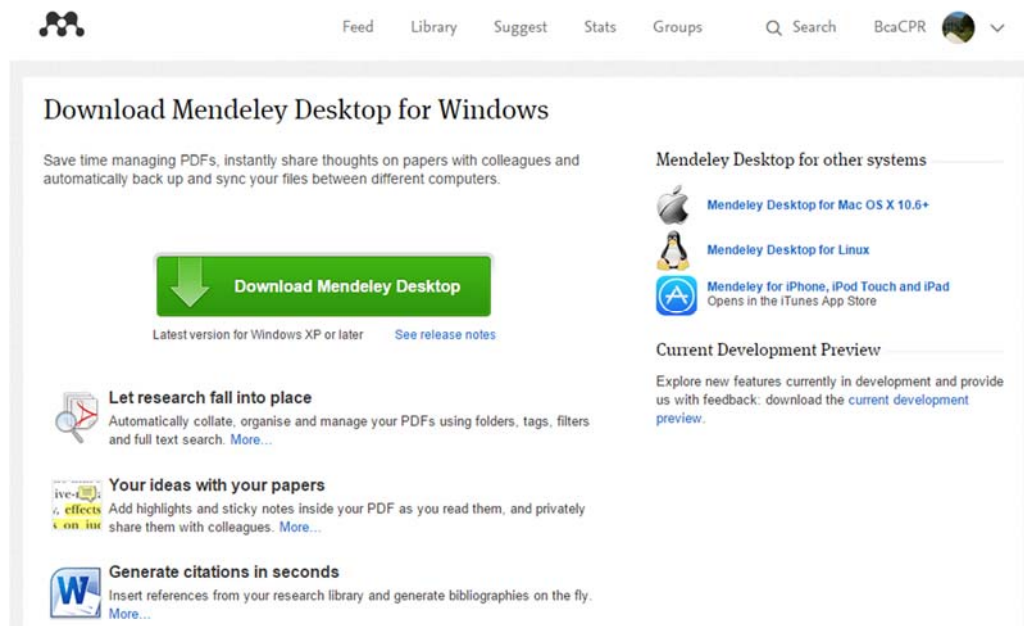
[https://service.elsevier.com/app/answers/detail/a_id/26125/kw/institutional/supporthub/mendeley/]



Descarga e instalación de Mendeley Desktop

Al crear la cuenta, automáticamente se descarga el software instalable, la versión de escritorio, en nuestro ordenador. Si no se descarga o debemos descargarla para instalarla y ya tenemos cuenta podemos hacerlo en: <http://www.mendeley.com/download-mendeley-desktop>, para los sistemas operativos: Windows, Mac y Linux.



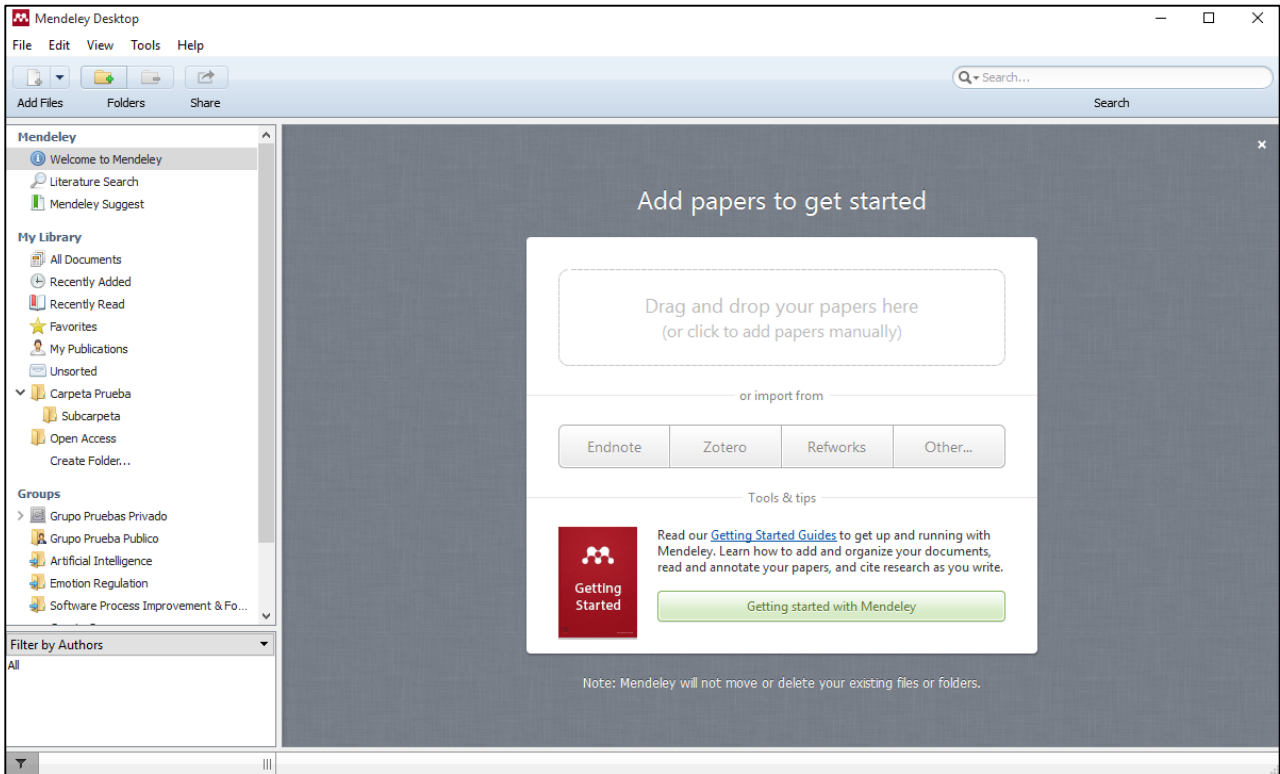


The screenshot shows the Mendeley Desktop download page. At the top, there is a navigation bar with links for Feed, Library, Suggest, Stats, Groups, Search, and a user profile. The main content area is titled "Download Mendeley Desktop for Windows". It features a large green button labeled "Download Mendeley Desktop" with a downward arrow icon. Below the button, it states "Latest version for Windows XP or later" and provides a link to "See release notes". To the right, there are sections for "Mendeley Desktop for other systems" (Mac OS X 10.6+, Linux, and iPhone/iPad) and "Current Development Preview". Below the main download button, there are three feature highlights: "Let research fall into place" (collating PDFs), "Your ideas with your papers" (adding highlights and notes), and "Generate citations in seconds" (generating bibliographies).

Una vez instalado, al abrir el programa, este nos invita a incorporar los documentos que tengamos en el ordenador, nos muestra referencias populares en nuestra área y nos permite también hacer una búsqueda con nuestro nombre para incluir nuestras publicaciones. Todas estas opciones son optativas y se pueden realizar posteriormente, si desea saltarlas debe pulsar en [\[Skip\]](#)

Al abrir el programa finalmente, veremos una página de bienvenida donde nos invitan de nuevo a incluir los documentos pdf que tengamos ya recopilados o a trasladar la información bibliográfica desde otros gestores de referencias. Veremos cómo llevar a cabo estas acciones en los siguientes apartados.

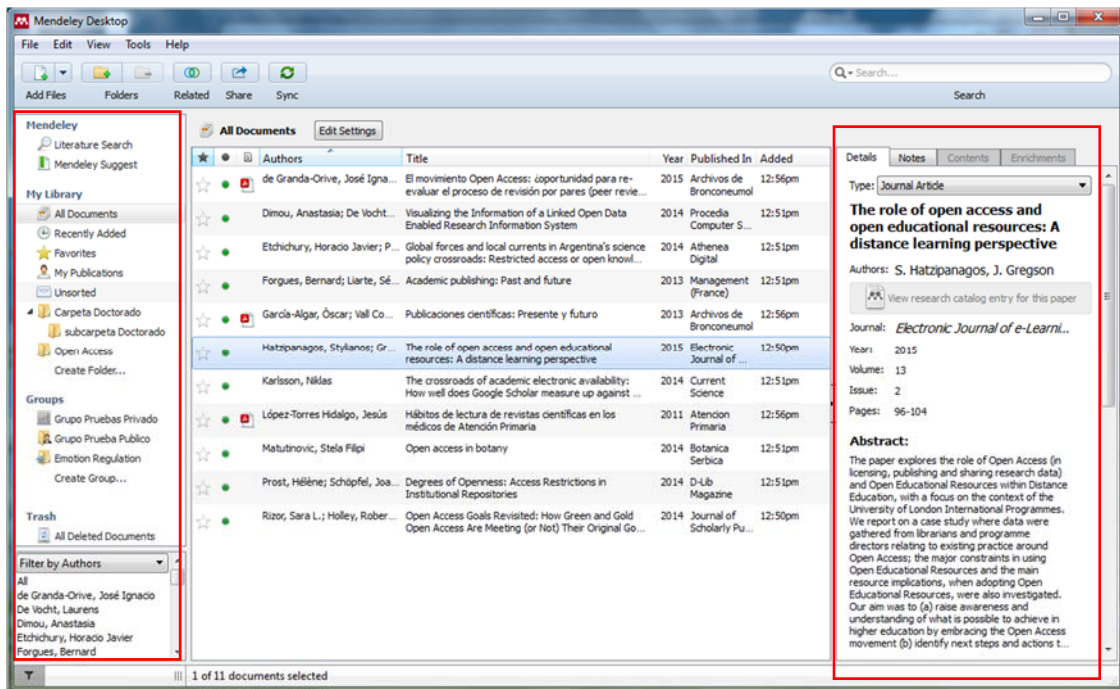




El programa se estructura en base a tres columnas de información:

- La columna lateral izquierda contiene las formas de acceder a las referencias.
- La columna lateral derecha la información de la referencia seleccionada
- La zona central contiene las referencias de nuestra cuenta.

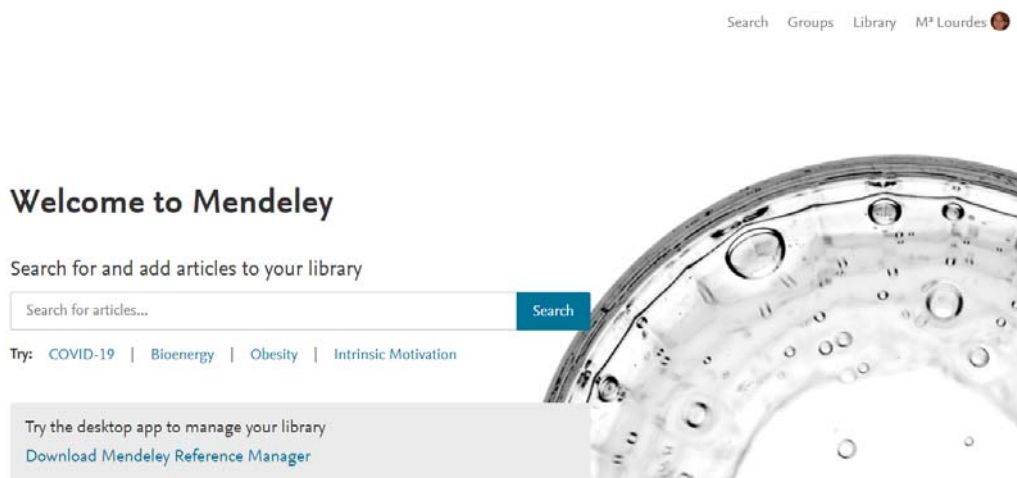




Versión web de Mendeley

Mendeley sincroniza las referencias de nuestra cuenta entre la versión de escritorio (Mendeley Desktop) y la versión Web, además de con las versiones móviles, para forzar la sincronización sólo debemos pulsar en [\[Sync\]](#)

La versión web nos ofrece diferentes opciones que iremos viendo, que complementan las funcionalidades de Mendeley Desktop.



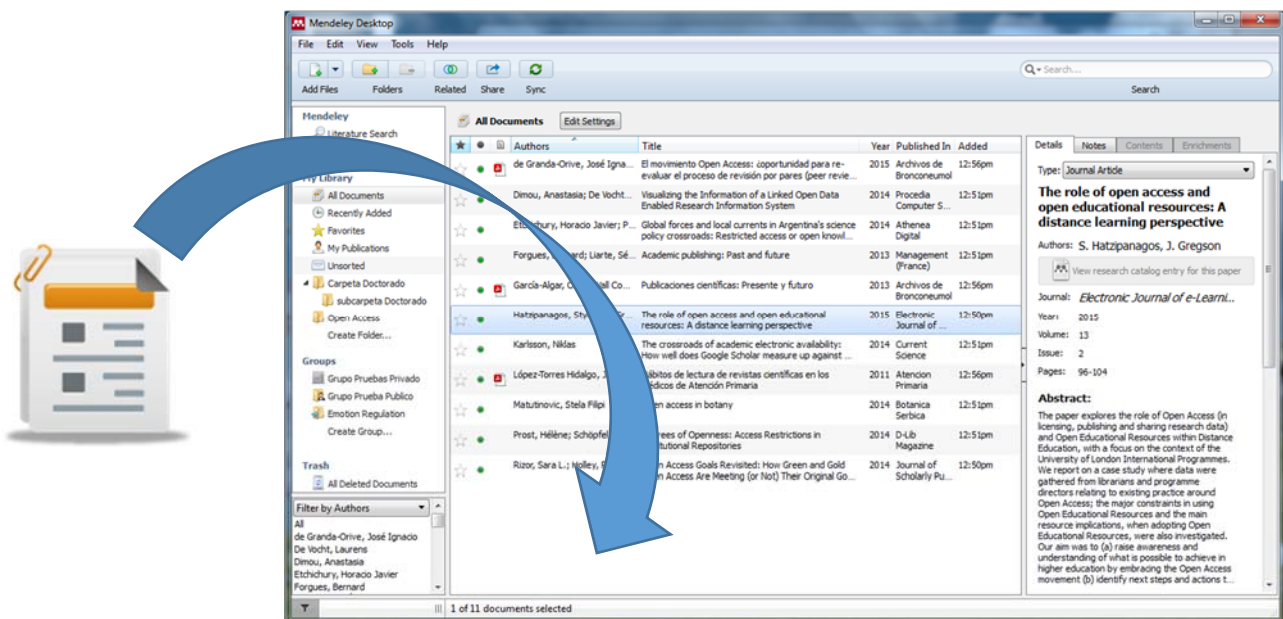
Importar referencias a Mendeley

Importar metadatos directamente desde el documento PDF

Es la forma más común de importar documentos a Mendeley, sólo debemos seleccionar los archivos en nuestro ordenador y Arrastrarlos y soltarlos en el programa. La alternativa al sistema de arrastrar y soltar es pulsar en [\[Add Files\]](#) y seleccionar los archivos a importar.

Al importar directamente los pdf, el programa reconoce los metadatos del archivo y los coloca en el registro de la referencia en la columna lateral derecha.

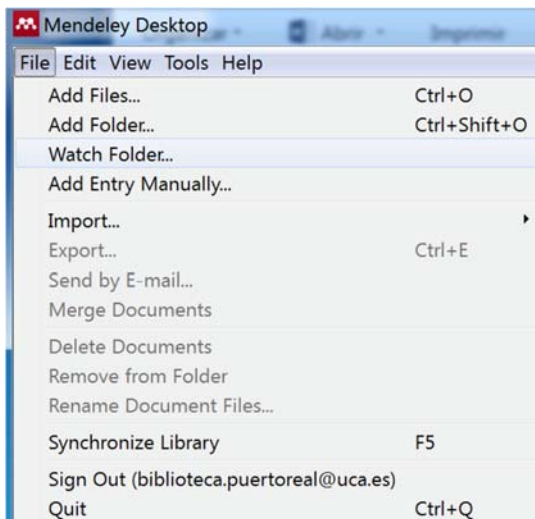
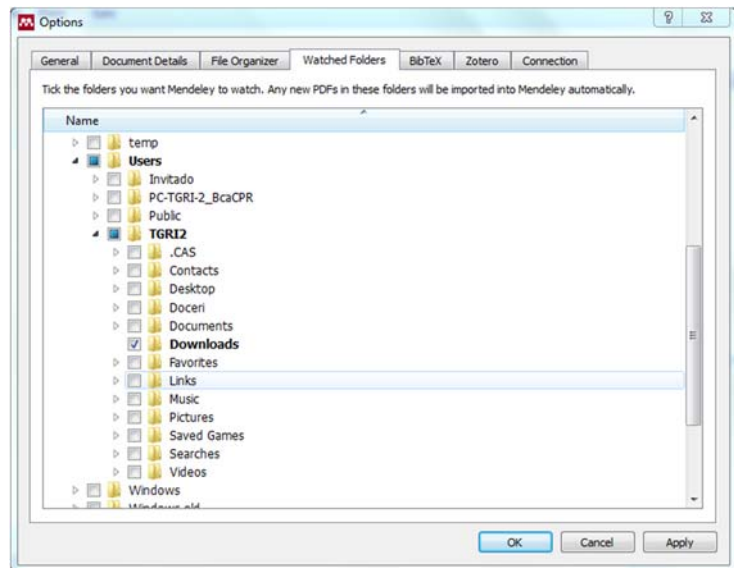
NOTA: No siempre los archivos pdf contienen correctamente los metadatos, es conveniente revisar que los datos hayan sido correctamente importados y si no es así modificar los erróneos y completar los inexistentes. Los datos que Mendeley volcará en la bibliografía al citar, los extrae de este registro, por tanto, deben ser correctos para evitar que la bibliografía contenga errores.



Carpeta Watch Folder

Mendeley nos permite configurar la opción de que vigile una o varias carpetas, de forma que cuando detecte un archivo pdf en esa carpeta lo importe automáticamente. Esta opción podemos activarla en [\[File>Watch Folder\]](#) y eligiendo las carpetas a vigilar.



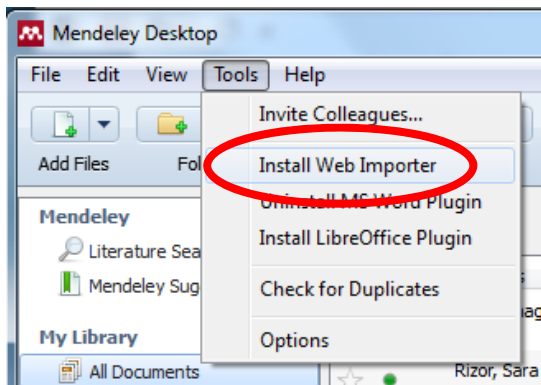


Importar directamente desde Bases de Datos con Web Importer

Esta es la segunda forma más común de importación, consiste en utilizar una herramienta llamada “Web Importer” para capturar información de las bases de datos al hacer búsquedas e incluir las referencias seleccionadas en nuestra cuenta de Mendeley.

Para instalar esta herramienta debemos ir a [\[Tools>Install Web Importer\]](#)





Al pulsar se nos abrirá una página web que explica cómo instalar esta herramienta, si se utilizan los navegadores Chrome, Firefox o Edge, podemos instalar la extensión de Mendeley Importer, pulsando en los enlaces que nos proporcionan. Mendeley no da soporte a esta herramienta para otros navegadores como Safari, Opera, etc.

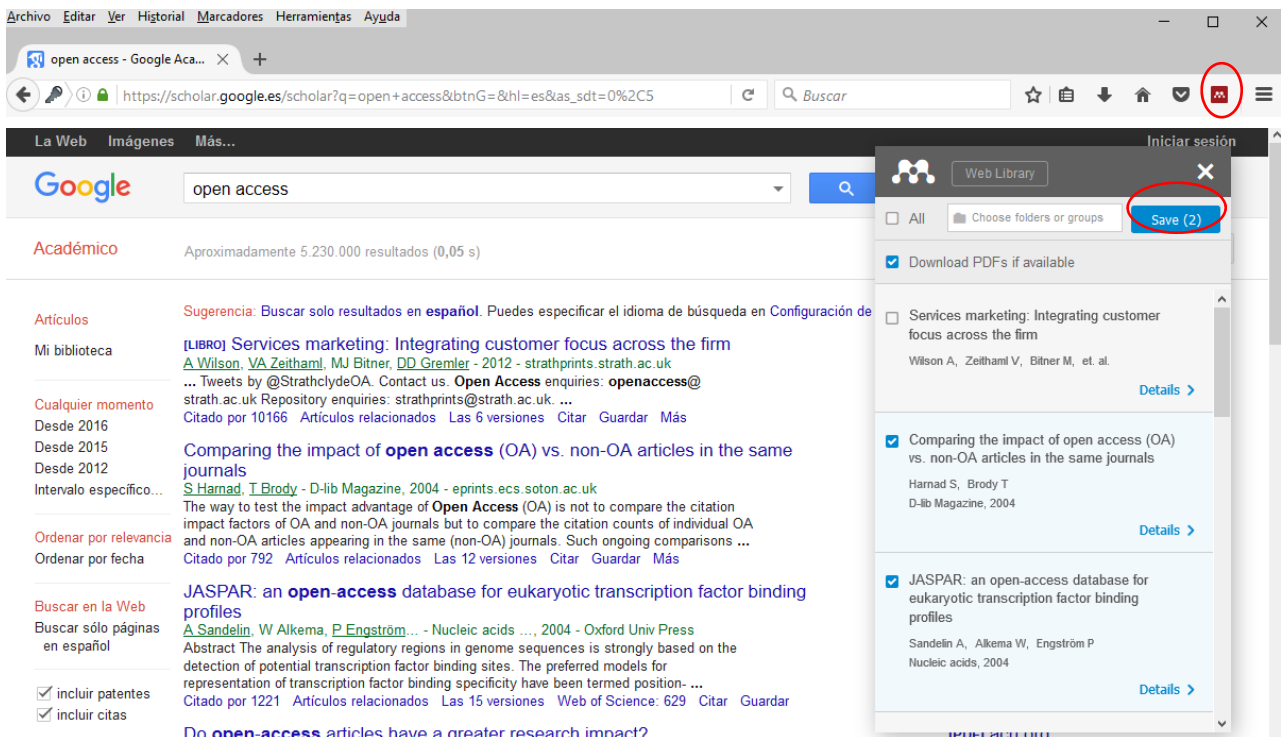
Como veremos también en dicha web, nos informan sobre cómo utilizar esta herramienta, que funciona con la mayoría de las bases de datos internacionales más conocidas.

NOTA: Web Importer funciona con nuestro **Buscador de la Biblioteca** de forma que esta opción es la más cómoda para importar desde nuestro catálogo, así como con múltiples bases de datos, entre ellas **Google Académico**.

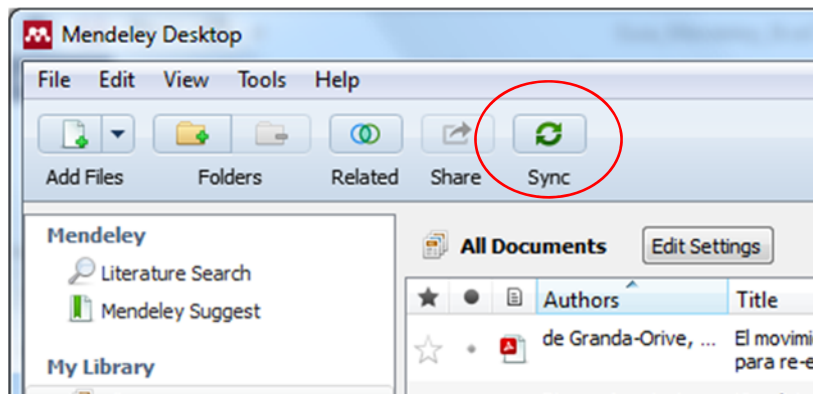




Una vez instalada la herramienta, para utilizarla sólo tenemos que ir a una de las bases de datos y hacer una búsqueda, en la web de resultados, podemos pulsar en el [botón de Mendeley] que la extensión nos ha instalado y veremos una ventana en la zona derecha del navegador en la que podemos seleccionar las referencias que queremos incorporar a nuestra cuenta.



En algunas bases de datos, como **Google Académico** o **ScienceDirect**, incluso nos permite arrastrar a nuestra cuenta directamente el pdf de la referencia, que se descargará en nuestro ordenador al sincronizar la versión instalable con la online pulsando en [Sync].

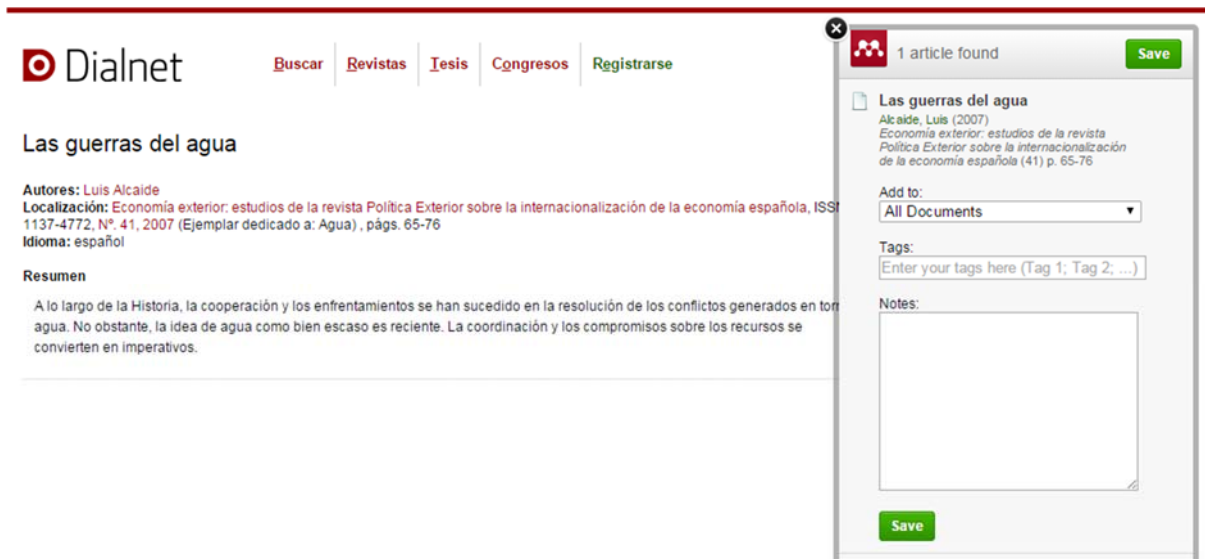


Web Importer también puede servir para capturar datos de webs que quieren citarse. Aunque no encuentre información bibliográfica, sí es capaz de distinguir algunos datos principales de la página. Es una información escasa, pero puede servir de base para completarla manualmente con el resto de datos:



NOTA: En **Dialnet**, Web importer no funciona bien con los listados de resultados de las búsquedas, pero sí con los registros completos de cada documento, es decir, cuando vemos los datos completos del documento, como en este ejemplo.





The screenshot shows the Dialnet website interface. At the top, there is a navigation bar with the Dialnet logo and links for 'Buscar', 'Revistas', 'Tesis', 'Congresos', and 'Registrarse'. The main content area displays the search results for 'Las guerras del agua' by Luis Alcalde (2007). The article is from the journal 'Economía exterior: estudios de la revista Política Exterior sobre la internacionalización de la economía española' (41) p. 65-76. A 'Resumen' section follows. On the right side, a modal window is open, titled '1 article found'. It contains the article title and author, a dropdown menu set to 'All Documents', a 'Tags' field, and a 'Notes' text area. A green 'Save' button is located at the bottom of the modal.

Para importar desde **Dialnet** más de una referencia a la vez debemos hacerlo con la siguiente opción.

Importar indirectamente desde bases de datos en formato RIS

Si utilizamos una base de datos que no esté soportada por Web Importer la alternativa es exportar desde la base de datos en un formato compatible con Mendeley, por ejemplo en formato RIS, este formato de exportación lo ofrecen casi todas las bases de datos, pero con diferentes procedimientos.

Dialnet:

Dialnet por ejemplo ofrece esta posibilidad, al ser la Biblioteca de la Universidad de Cádiz, parte de la Fundación Dialnet.

Para ello debemos:

- Estar identificados con nuestra cuenta de usuario.
- Marcar las referencias que necesitamos.
- Pulsar en [Selección](#) y en la siguiente pantalla en [RIS](#)





Dialnet plus | Buscar | Revistas | Tesis | Congresos | Autores | Ayuda | Español

Buscar documentos

agua

Filtros

28.019 documentos encontrados

Página 1 de 1.401 | 20 | Orden: Relevancia

Artículo de revista (20.741)

Artículo de libro (4.515)

Libro (1.669)

Tesis (1.094)

Textos completos

No (18.469)

Si (9.550)

Materias

Tecnologías (6.582)

Geociencias. Medio ambiente (5.240)

Agricultura y alimentación (3.853)

Humanidades (2.420)

Ciencias jurídicas (2.210)

Ciencias básicas y experimentales (2.138)

Ciencias biológicas (1.676)

Sobre el agua
H.M. Van den Brink; Isabel-Clara Lorda Vidal (trad.)
Alianza Editorial, 2003. ISBN 978-84-206-4551-3

¡¡agua!!
Catalina López Martínez, Valentín Gavidia Catalán, Juan Rueda Sevilla
Ministerio de Educación Cultura y Deporte, Centro de Investigación y Documentación Educativa, 2006. ISBN 84-369-4142-X
Resumen

(Por) una diplomacia del agua
Loïc Fauchon
Economía exterior: estudios de la revista Política Exterior sobre la internacionalización de la economía española, ISSN 1137-4772, N.º. 41, 2007 (Ejemplar dedicado a: Agua), págs. 25-30
Resumen | Petición Artículo

Las guerras del agua
Luis Alcaide

Jesus Fernandez-Garcia
Universidad Cádiz

- Perfil
- Suscripciones
- Mis Búsquedas
- Mis Referencias
- Selección
- Salir
- Añadir a referencias
- Guardar búsqueda



Dialnet plus | Buscar | Revistas | Tesis | Congresos | Autores | Ayuda | Español

3 documentos seleccionados

Página 1 de 1 |

Sobre el agua
H.M. Van den Brink; Isabel-Clara Lorda Vidal (trad.)
Alianza Editorial, 2003. ISBN 978-84-206-4551-3

¡¡agua!!
Catalina López Martínez, Valentín Gavidia Catalán, Juan Rueda Sevilla
Ministerio de Educación Cultura y Deporte, Centro de Investigación y Documentación Educativa, 2006. ISBN 84-369-4142-X
Resumen

(Por) una diplomacia del agua
Loïc Fauchon
Economía exterior: estudios de la revista Política Exterior sobre la internacionalización de la economía española, ISSN 1137-4772, N.º. 41, 2007 (Ejemplar dedicado a: Agua), págs. 25-30
Resumen | Petición Artículo

Página 1 de 1 |

Jesus Fernandez-Garcia
Universidad Cádiz

- Perfil
- Suscripciones
- Mis Búsquedas
- Mis Referencias
- Selección
- Salir
- Añadir a referencias

Enviar/Exportar

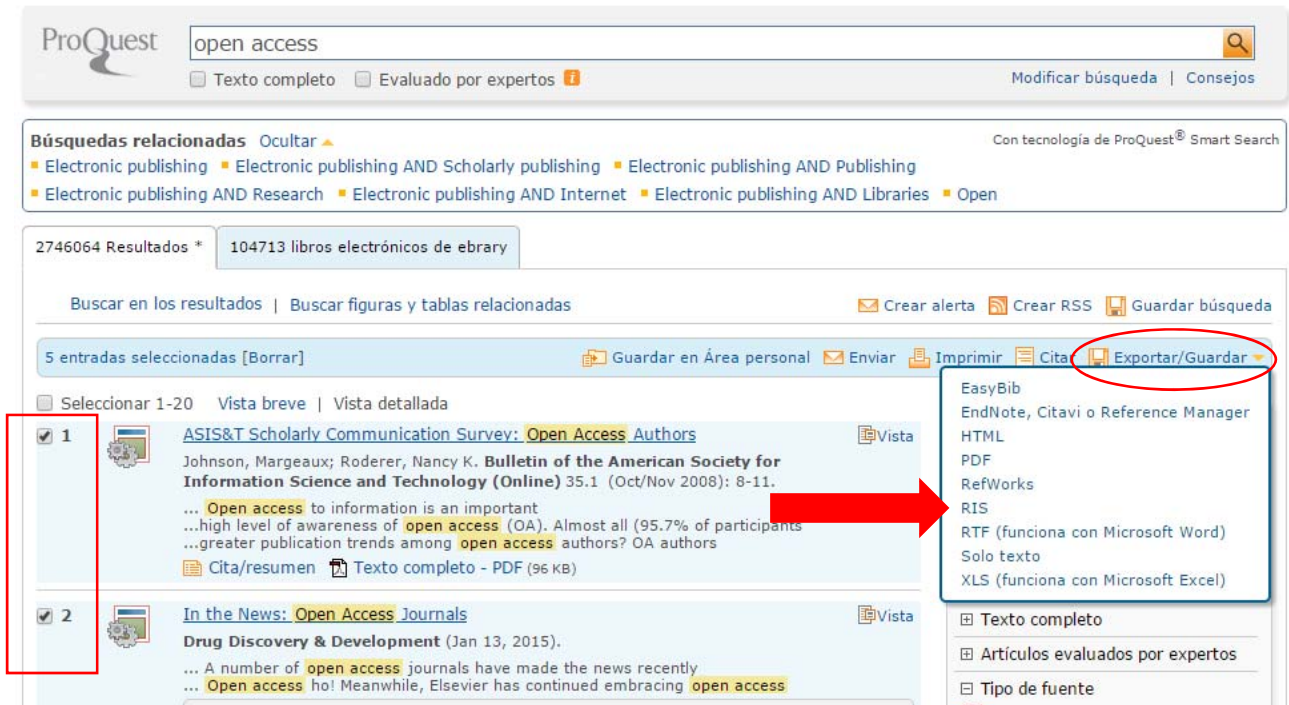
- Correo
- RefWorks
- RIS
- Texto
- BibTeX

Proquest:

Todas las bases de datos alojadas en **Proquest** permiten la exportación simplemente marcando las



referencias y pulsando en [\[Exportar/Guardar>RIS\]](#)



ProQuest open access

2746064 Resultados * 104713 libros electrónicos de ebrary

5 entradas seleccionadas [Borrar]

Exportar/Guardar

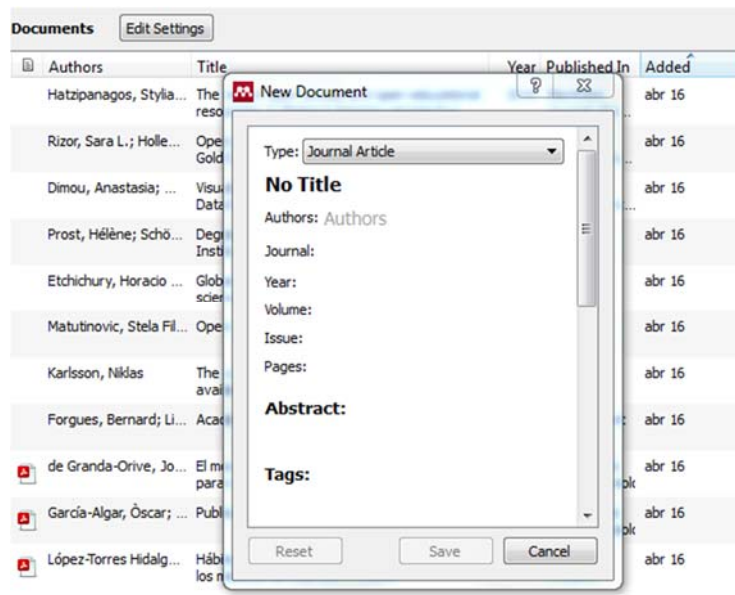
- EasyBib
- EndNote, Citavi o Reference Manager
- HTML
- PDF
- RefWorks
- RIS
- RTF (funciona con Microsoft Word)
- Solo texto
- XLS (funciona con Microsoft Excel)

Una vez tengamos el archivo RIS, sólo debemos ir a [\[File>Import\]](#) en Mendeley y seleccionar el archivo RIS. También podemos arrastrar el archivo y soltarlo en el programa.

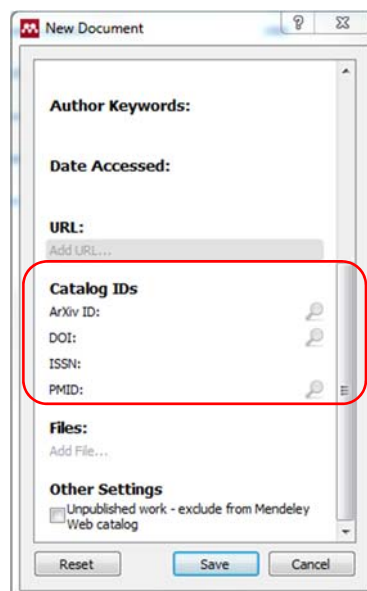
Introducir referencias manualmente

Si es necesario, podemos incluir referencias de forma manual, pulsando en [\[File>Add Entry Manually\]](#) eligiendo el tipo documental y completando los diferentes campos del registro.





NOTA: Si conoce un **número de control del documento** que tiene que incorporar, como el **DOI**, el **ArXiv ID** o **PubMed ID**, podemos incluir el número en la ficha y pulsar en la lupa y el programa recuperará el resto de los datos del documento.



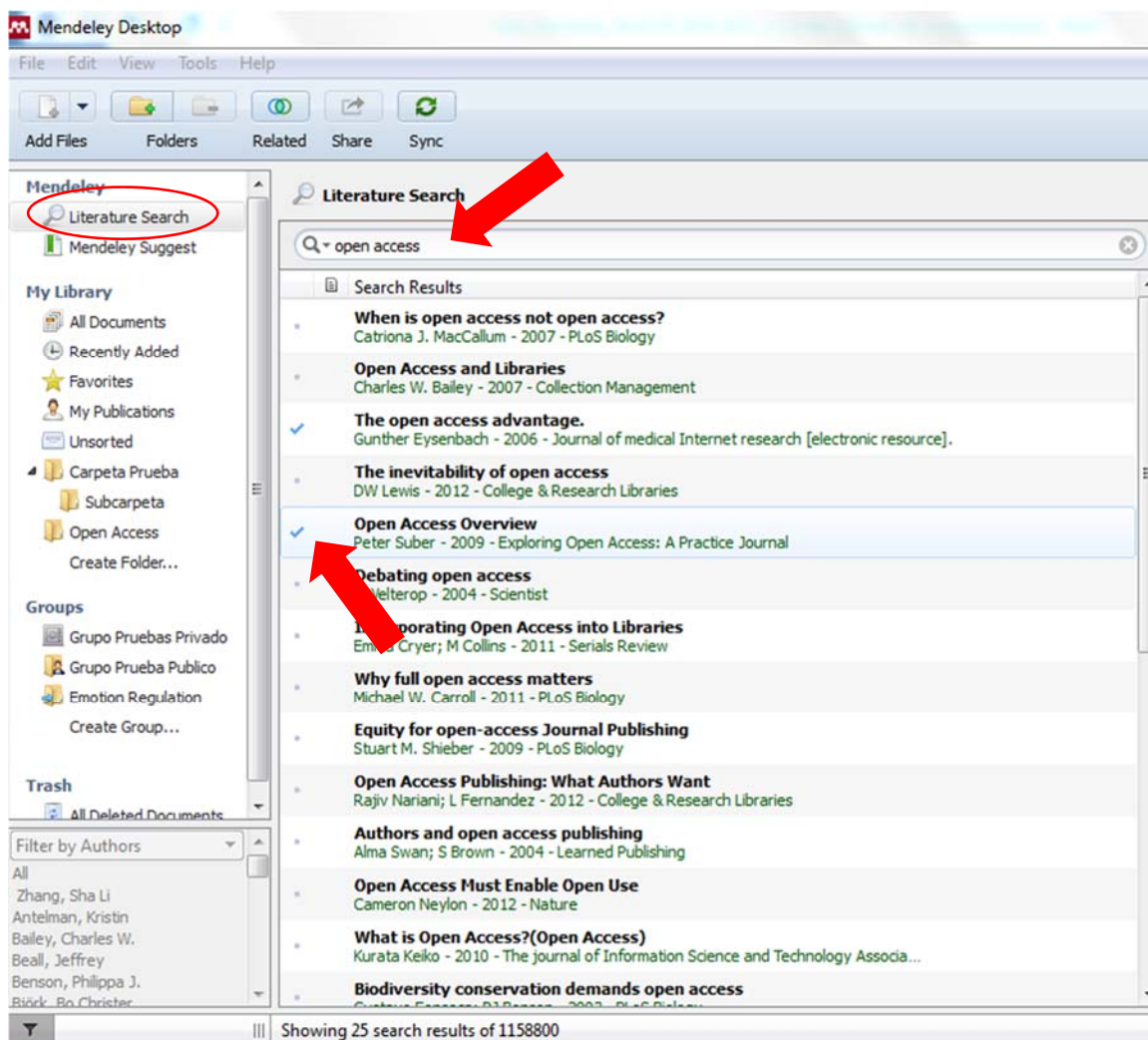
Importar desde el catálogo de Mendeley

Mendeley cuenta con más de tres millones de usuarios, cada uno de ellos introduce en sus cuentas múltiples referencias por lo que en su conjunto constituyen un enorme catálogo con millones de registros en el que podemos buscar utilizando el programa instalable o desde la plataforma web.



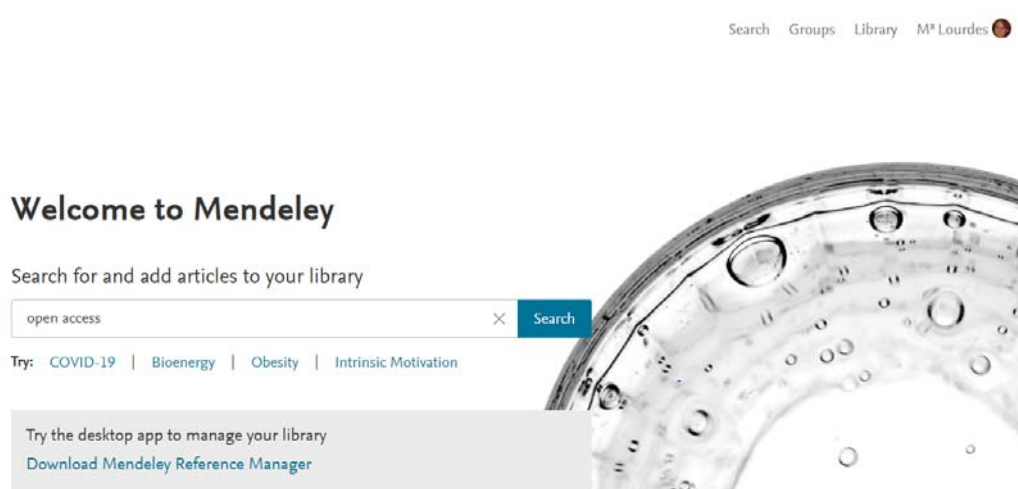
Literature Search

Desde el programa de escritorio sólo debemos pulsar en la opción [\[Literature Search\]](#) y utilizar el buscador que nos aparece. Para seleccionar referencias sólo hay que pulsar en el punto a la izquierda de cada título o arrastrar la referencia seleccionada a una de las carpetas de nuestra cuenta o a [\[All Documents\]](#)



Desde la plataforma web, debemos pulsar en [\[Search\]](#) y buscar marcando la opción [\[Papers\]](#). Para incorporar los documentos a nuestra cuenta sólo debemos pulsar en [\[Save reference\]](#)





JOURNAL OPEN ACCESS

A Crisis in “Open Access”: Should Communication Scholarly Outputs Take 77 Years to Become Open Access?

Ghanbari Baghestan A., Khaniki H. [...] Danaee M.

SAGE Open (2019)

An Open Access Index (OAI) was developed to predict the trend of open access in communication ... In average, 4.24% of the documents in all 184 categories were open access

[+ Add to library](#) [Get full text](#) [Related](#)

4 Citations

25 Readers

A mano derecha vemos otros cados como las citas y el número de lectores en Mendeley, etc.

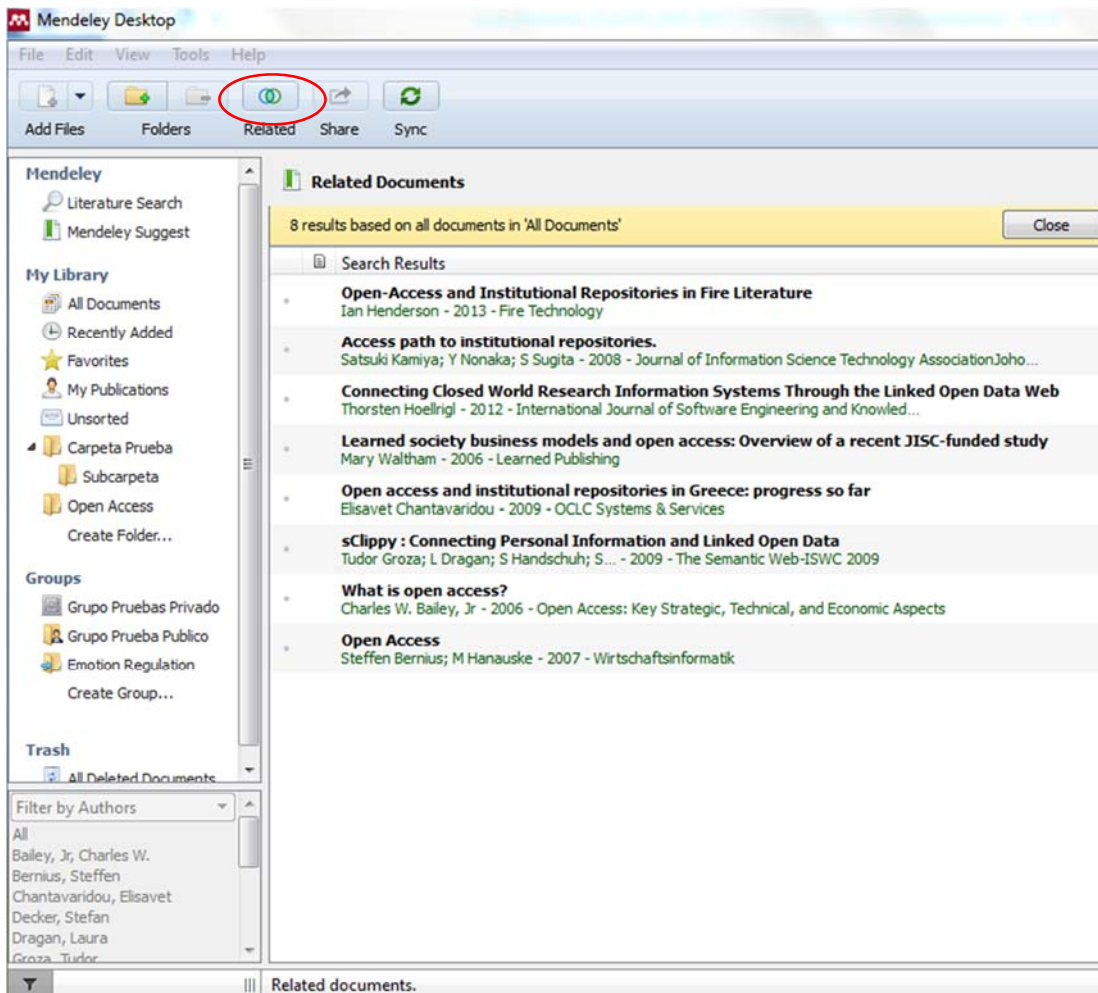
Importar desde la herramienta “Related”

El hecho de que Mendeley se haya convertido en un enorme catálogo sirve a la plataforma para proporcionar servicios de “descubrimiento” de nuevos documentos para los investigadores.

La herramienta Related, permite ver documentos relacionados con los que tenemos en nuestra cuenta o con una selección de ellos. Sólo debemos pulsar en el botón [\[Related\]](#) y el sistema nos muestra documentos relacionados que podemos incorporar a nuestra cuenta pulsando en el punto a la izquierda de cada título o arrastrar la referencia seleccionada a una de las carpetas de nuestra cuenta o a “All



Documents”

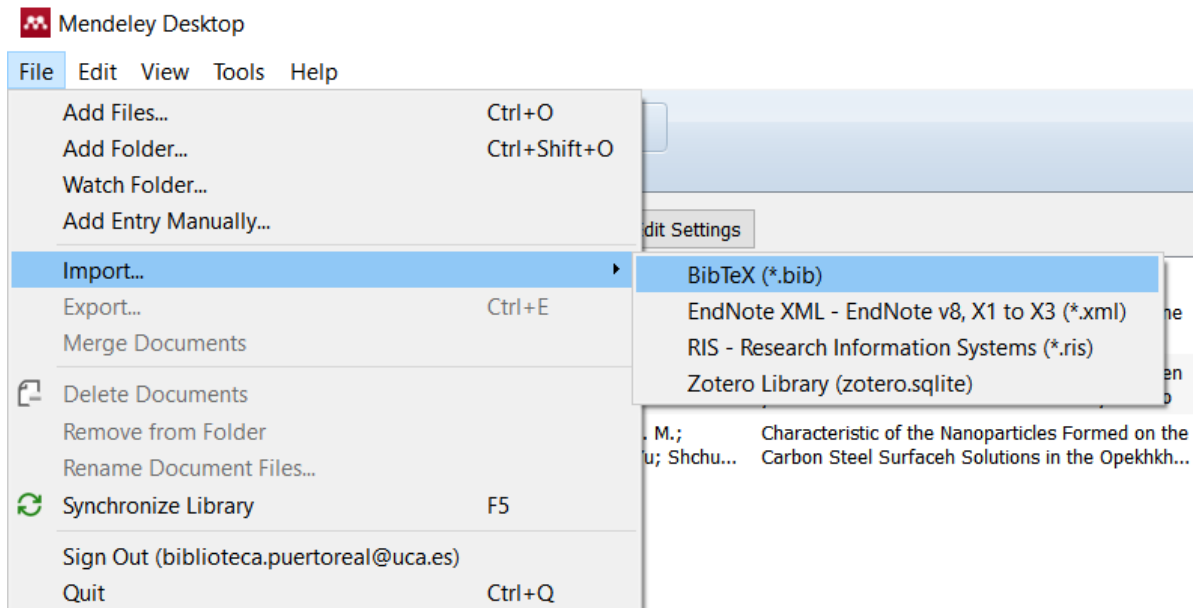


También podemos marcar uno o varios documentos y pulsar botón derecho del ratón y [\[Related Documents\]](#)

Importar desde otros Gestores de Referencia

Si previamente utilizamos otro gestor de referencias, podemos trasladar nuestras referencias a Mendeley utilizando alguno de los formatos de intercambio de información bibliográfica que Mendeley reconoce, como el formato RIS o el formato BibTeX, que podemos importar con la opción [\[File>Import\]](#).





Importar desde Refworks

En el caso de RefWorks, podemos exportar las referencias bibliográficas de nuestra biblioteca de RefWorks en un formato compatible, como el formato [\[Bibliographic Software\]](#) e importarla en Mendeley arrastrando y soltando el archivo en el programa, como al importar artículos en pdf, de esta forma Mendeley reconocerá las referencias y las importará.

En el canal de la Biblioteca en YouTube puede ver un videotutorial en el que se explica paso a paso el proceso, incluyendo la forma de mantener la ordenación en carpetas y el traslado de los archivos pdf.

[\[Videotutorial Migrar de RefWorks a Mendeley: https://www.youtube.com/watch?v=V7jCLrMZqQY\]](https://www.youtube.com/watch?v=V7jCLrMZqQY)

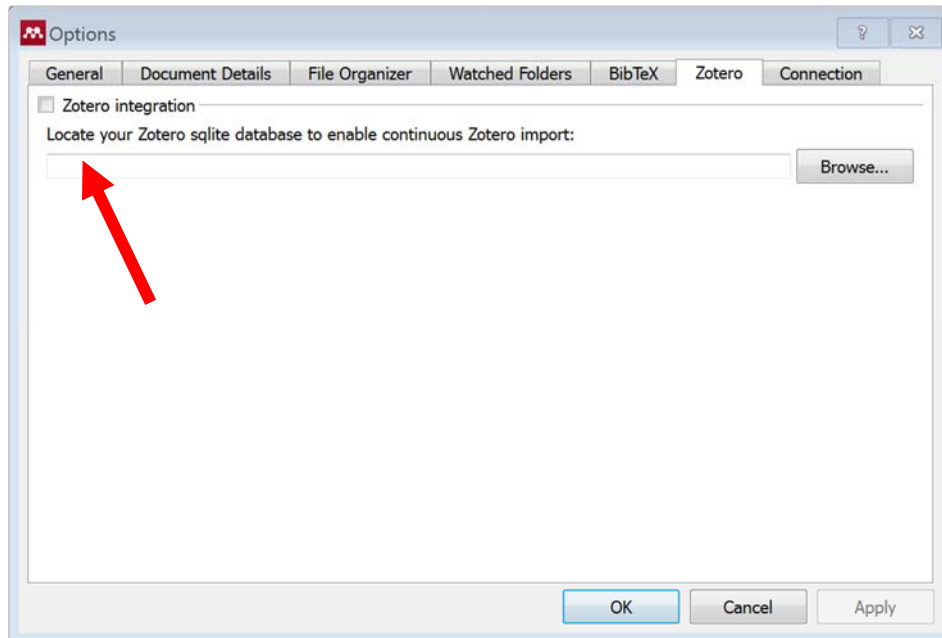
Importar desde Endnote

Desde EndNote podemos exportar en formato XML para migrar las referencias a Mendeley e incorporar ese archivo XML a través de la opción [\[File>Import\]](#).

Importar desde Zotero

Mendeley permite sincronizar la Biblioteca de Zotero con la de Mendeley, sólo debemos ir a [\[Tools>Options\]](#), en la pestaña [\[Zotero\]](#) podemos activar la sincronización.





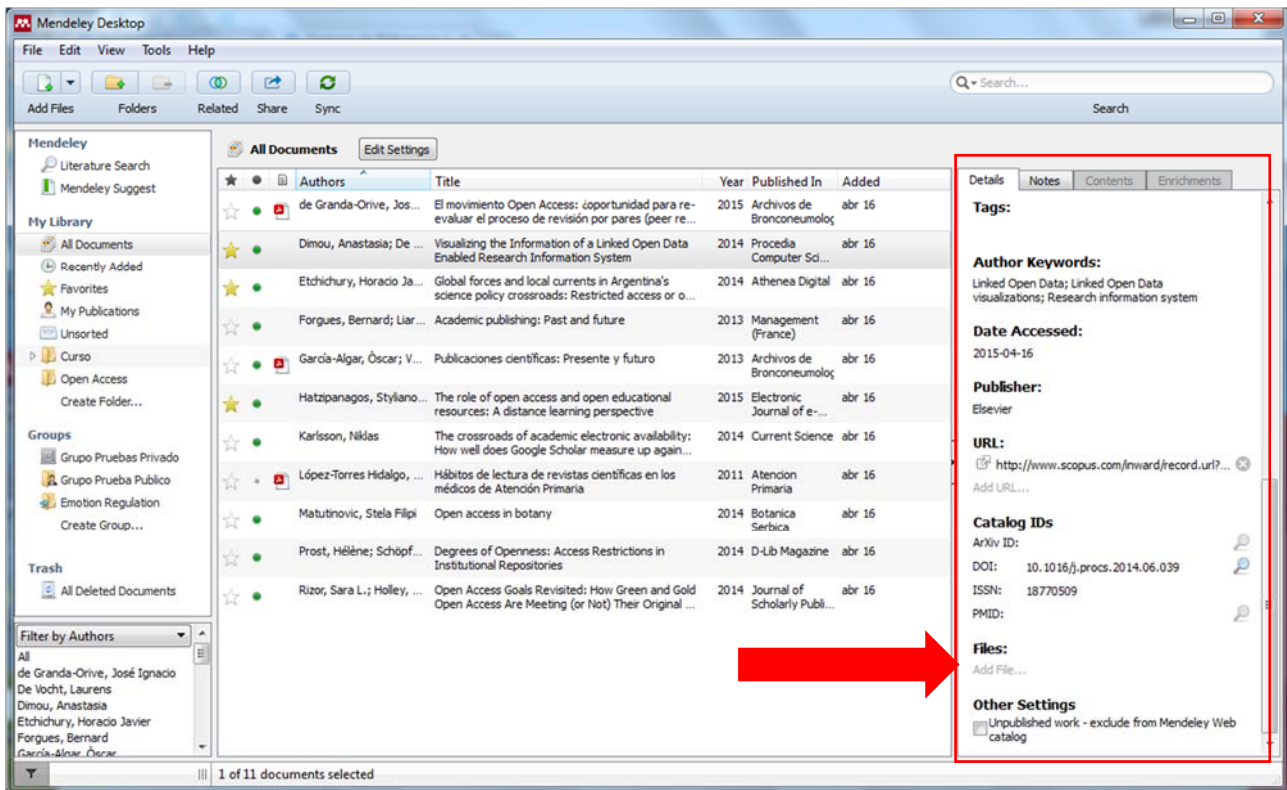
Organizar y Gestionar las referencias

Editar Referencias y Adjuntar archivos

La barra lateral derecha permite editar los datos de las referencias en caso de que tras la importación existan datos erróneos o para completar los inexistentes. De la misma forma, si tras importar la referencia queremos adjuntar el documento a la misma, podemos hacerlo en la opción [\[Add File\]](#)

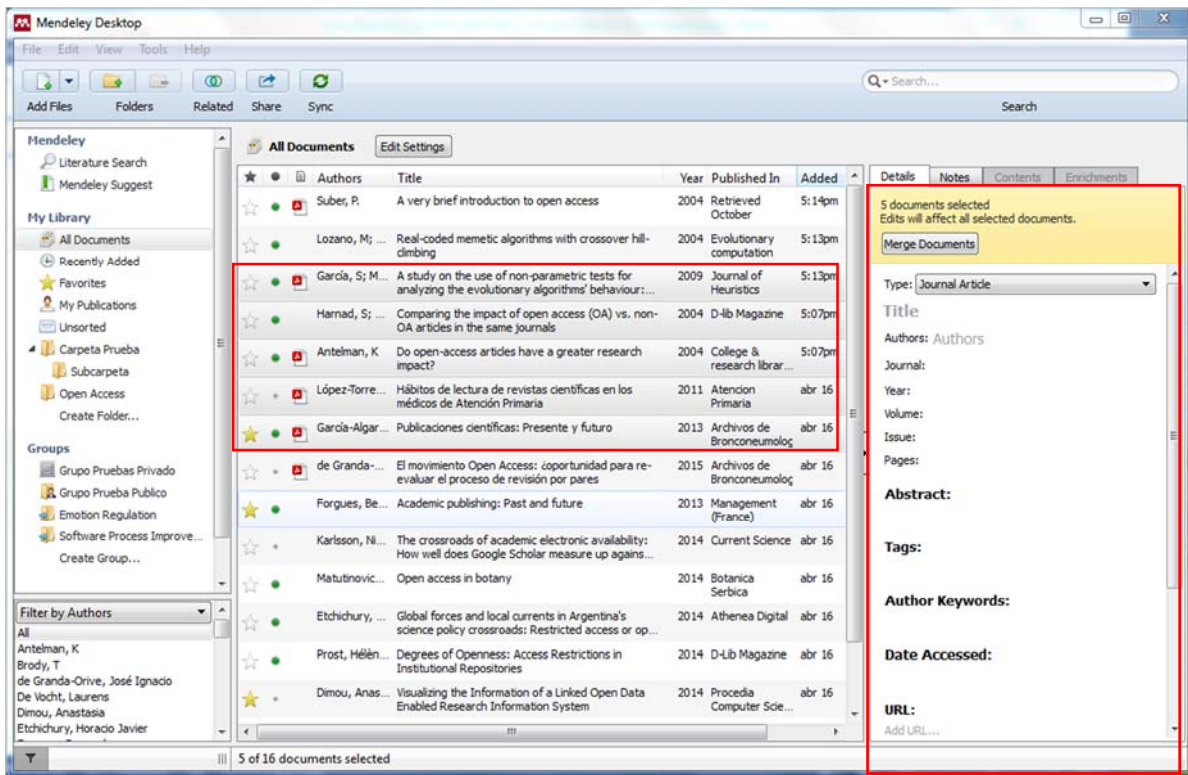
NOTA: Cuando se importa una referencia y el programa detecta que está incompleta crea una carpeta con el nombre [\[Needs Review\]](#) donde las unifica hasta que las revisemos.





NOTA: Podemos editar un campo de varias referencias a la vez simplemente seleccionando las referencias y cambiando ese campo en la barra lateral derecha.

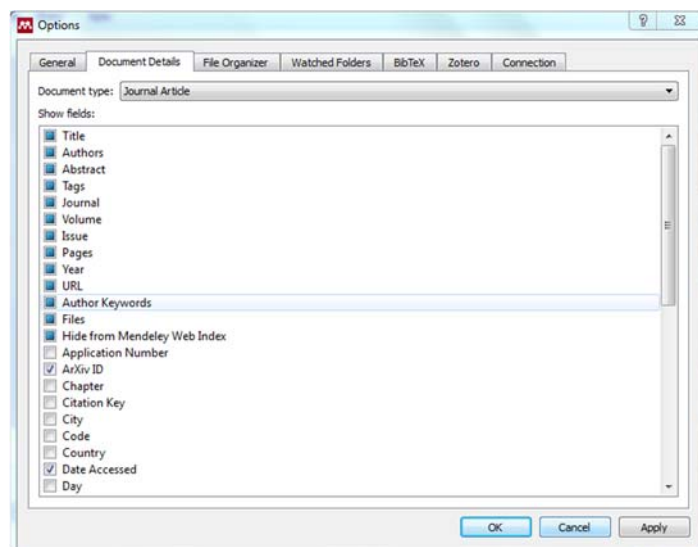




Ver las Referencias

Todas las referencias de nuestra cuenta las podemos ver pulsando en [\[All Documents\]](#) con la información en columnas o en vista de cita pulsando en [\[View>Library as Citations\]](#)

NOTA: Podemos seleccionar que campos se muestran de cada tipo documental pulsando en [\[Tools>Options\]](#) y la pestaña [\[Document Details\]](#), los previamente seleccionados son los que Mendeley considera básicos.

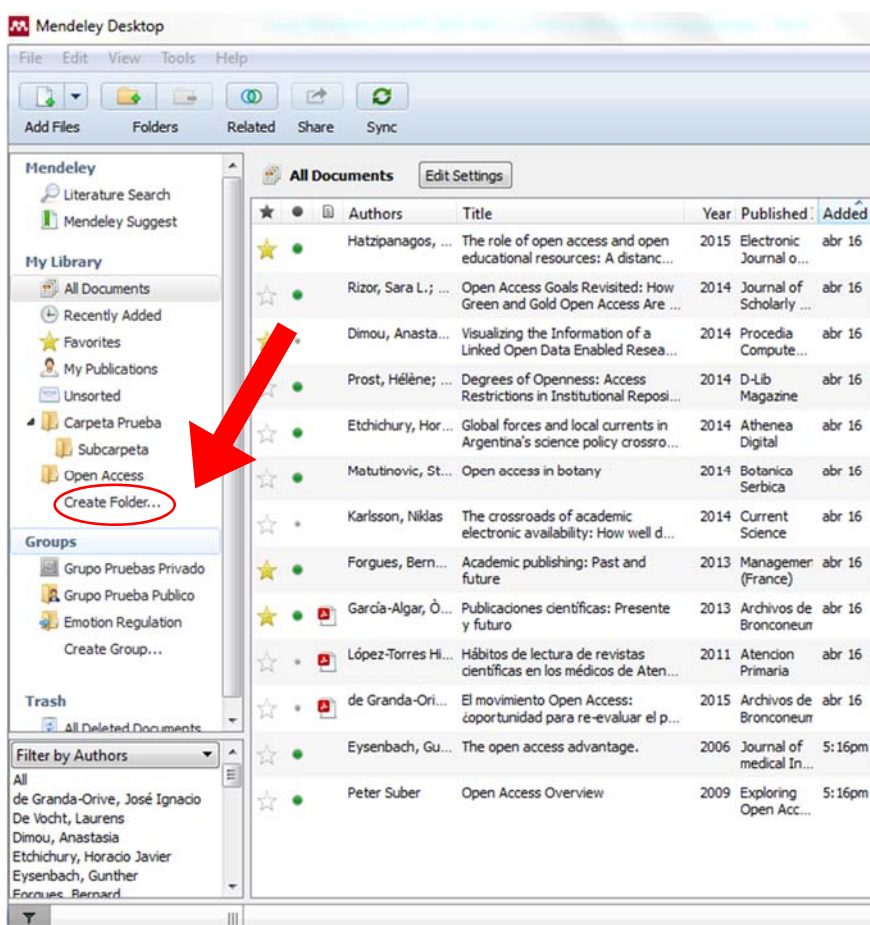


Ordenar referencias con las columnas

Podemos ordenar las referencias por cualquiera de las columnas simplemente pulsando en la cabecera de cada una de ellas.

Crear y organizar carpetas

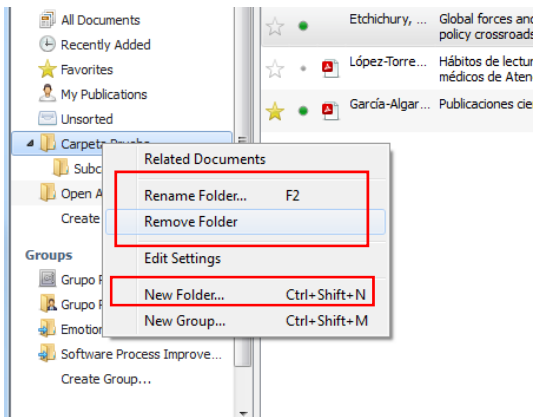
Para crear una carpeta sólo hay que pulsar en [\[Create Folder\]](#) y escribir el nombre que queremos asignar a la carpeta.



Para crear una subcarpeta, debemos seleccionar la carpeta en la que queremos crear la subcarpeta y pulsar [\[Botón derecho del ratón>New Folder\]](#) y asignar un nombre a la subcarpeta. También podemos arrastrar y soltar las carpetas para insertarlas unas dentro de otras y así organizarlas.



Podemos renombrar o borrar una carpeta seleccionándola y pulsando en [Botón derecho>Rename Folder / Remove Folder]



Colocar y Quitar referencias en Carpetas, Borrar referencias

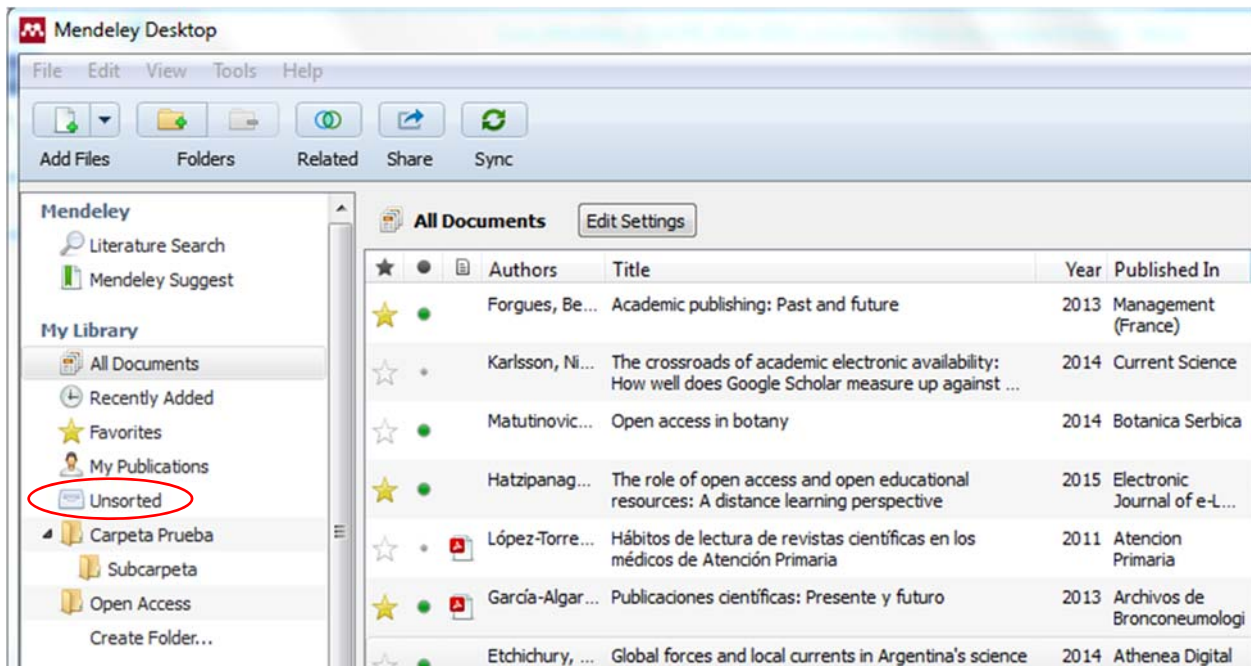
Para colocar referencias en una carpeta sólo hay que seleccionar las referencias y [Arrastrar y soltar] en la carpeta donde queremos colocarlas.

Para sacar una referencia de una carpeta, debemos seleccionar la referencia y pulsar [Botón derecho del ratón> Remove from Folder]

Para borrar una referencia, de forma que se envía a la papelera de reciclaje del programa, debemos pulsar [Botón derecho del ratón> Delete Documents]

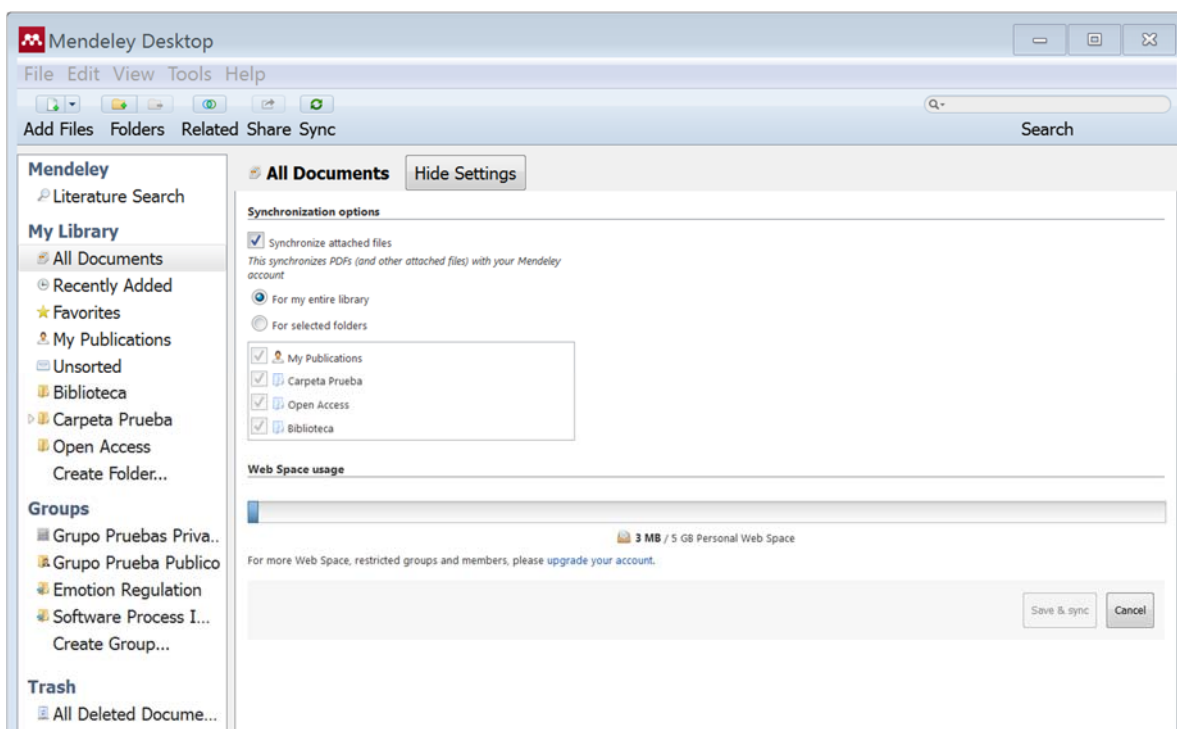
NOTAS: las referencias pueden estar en múltiples carpetas, al marcar una referencia, se sombrea las carpetas en las que está incluida esa referencia. La carpeta [Unsorted] contiene las referencias que no están en ninguna carpeta.





Sincronizar Archivos

Mendeley nos permite seleccionar que carpetas sincronizan los archivos adjuntos de sus referencias, para ello sólo debemos pulsar en [\[Edit Settings\]](#) y seleccionar las carpetas que queremos sincronizar.

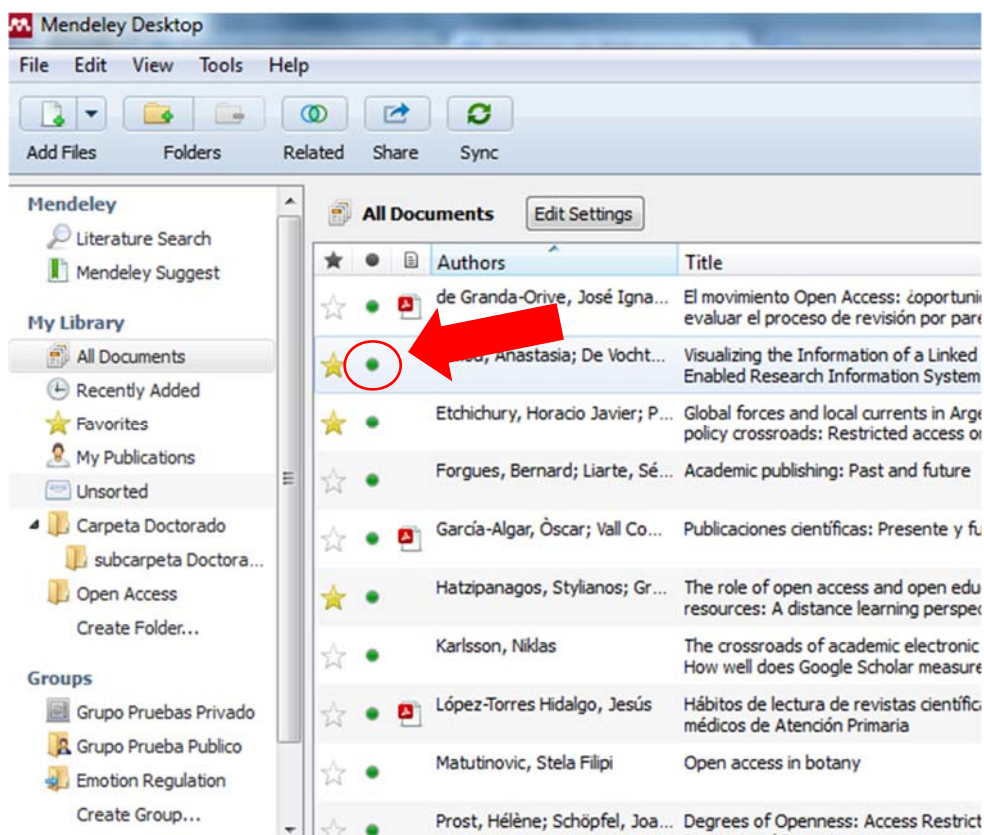


Favoritos

Las referencias que marcamos con el [Icono de estrella] aparecen directamente en la carpeta [Favorites].

Marca de Leído / No leído

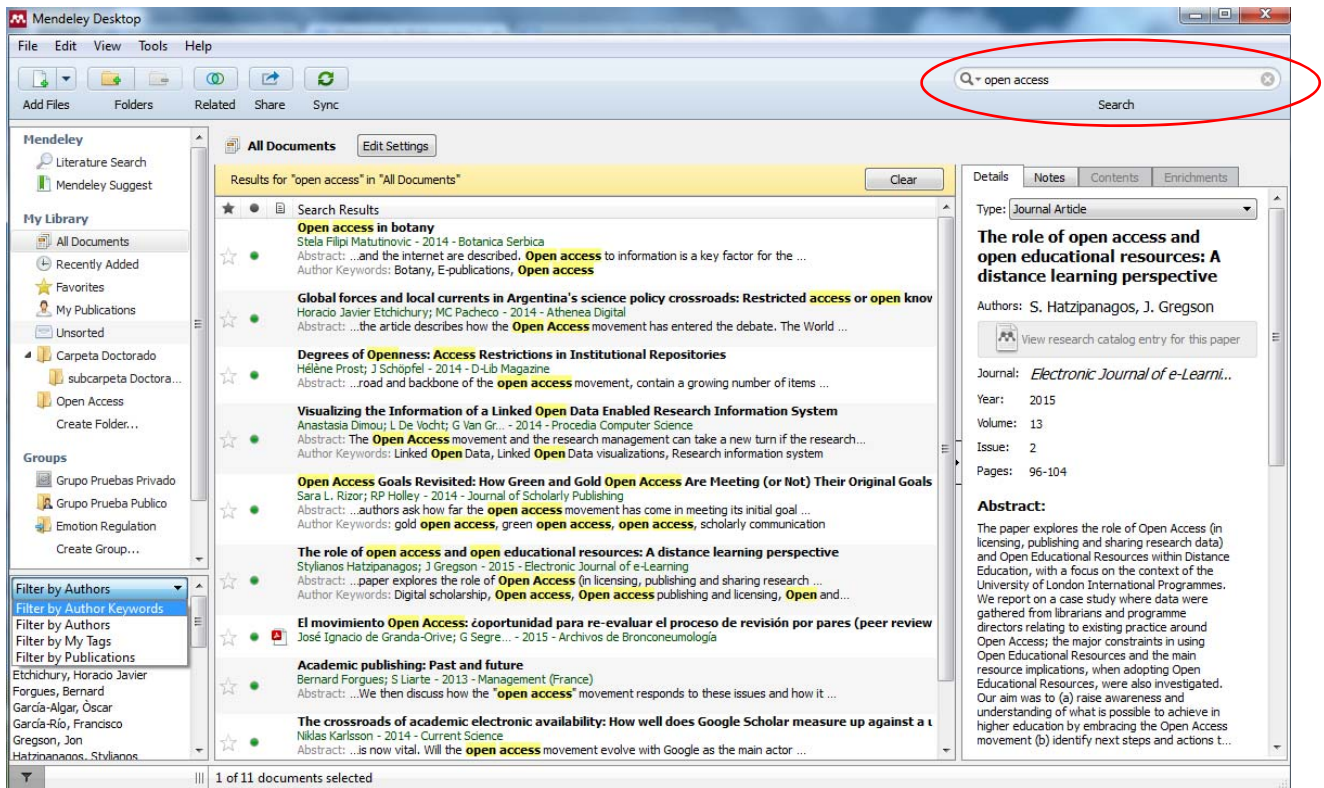
Marcar o desmarcar el [Punto verde] a la izquierda de cada referencia nos permite distinguir entre referencias leídas y no leídas.



Búsquedas

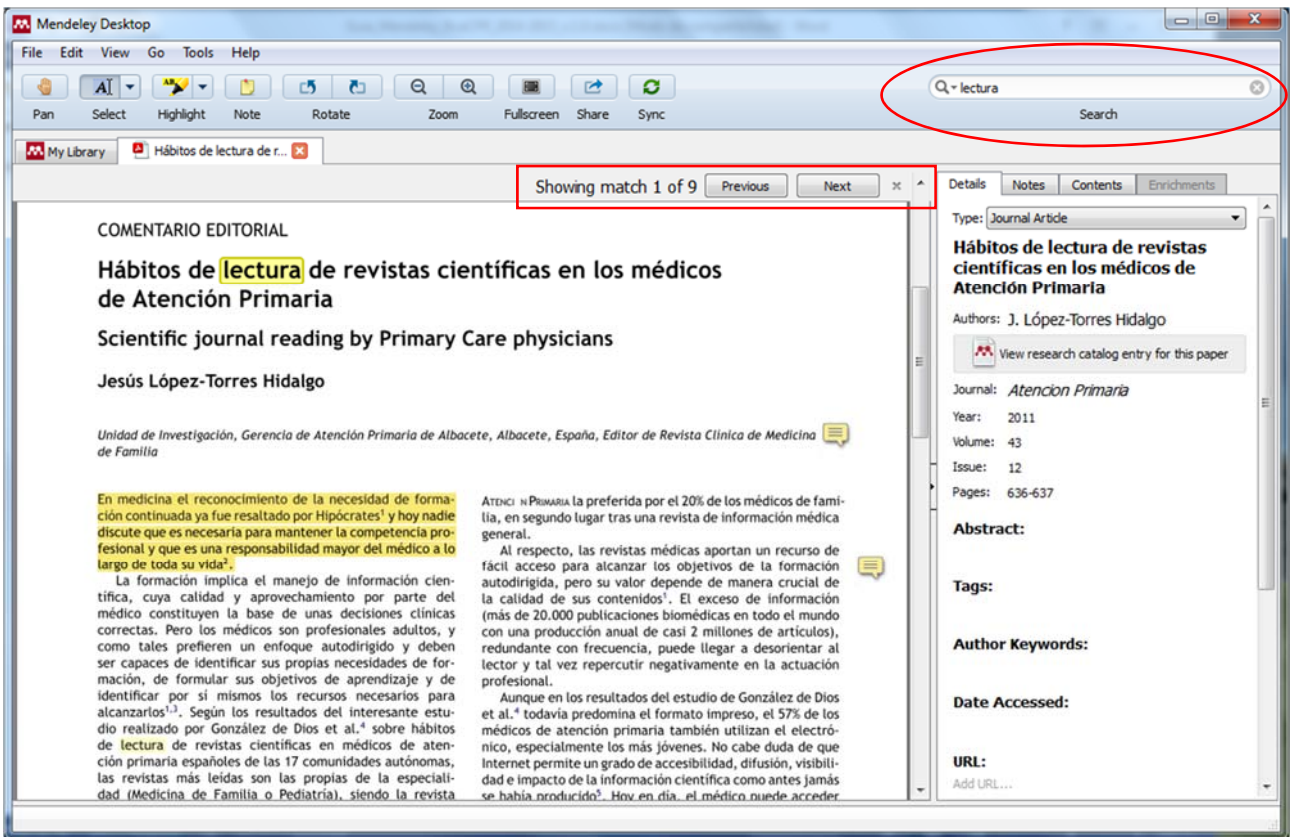
Para localizar rápidamente referencias en nuestra cuenta de Mendeley, el programa cuenta con dos sistemas, el primero es la caja de búsqueda rápida que se encuentra en la zona superior derecha y etiquetada como [Search], pulsando en la lupa podemos seleccionar un campo concreto en el que buscar.





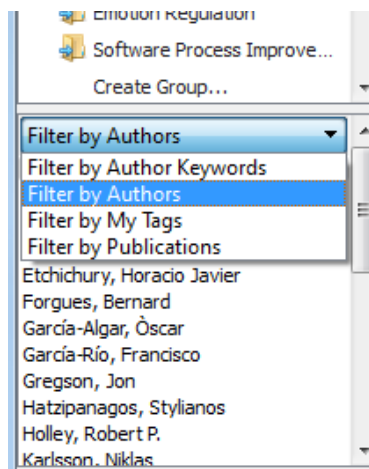
NOTA: Si no seleccionamos un campo de búsqueda específico, la búsqueda se realiza en todos los campos del registro incluyendo el campo Notes (pero no en las notas tipo Post it) y también en los documentos a texto completo, si la palabra la encuentra en el documento, al abrirlo nos señala subrayado el texto buscado y sobre el documento las veces que ha sido encontrado.





Filtrar referencias

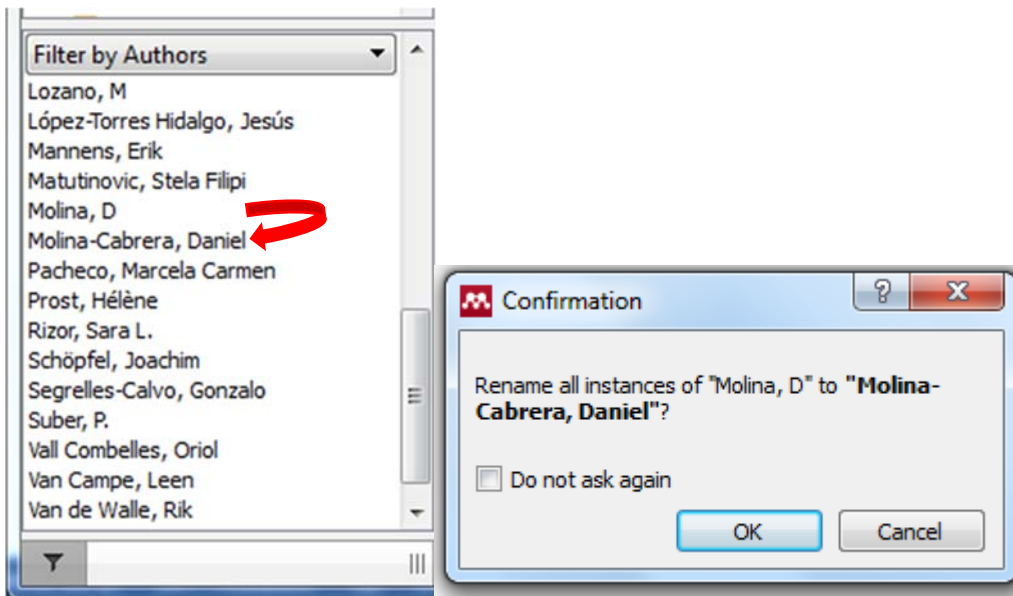
El segundo sistema de localización de referencias es la opción de filtrar por una serie de parámetros como: autor, palabras clave, etiquetas o nombre de revista, esto se puede hacer en el desplegable etiquetado como [\[Filter\]](#) en la zona inferior izquierda.



NOTA: Los filtros nos pueden ayudar a detectar errores en nuestras referencias, como que el mismo

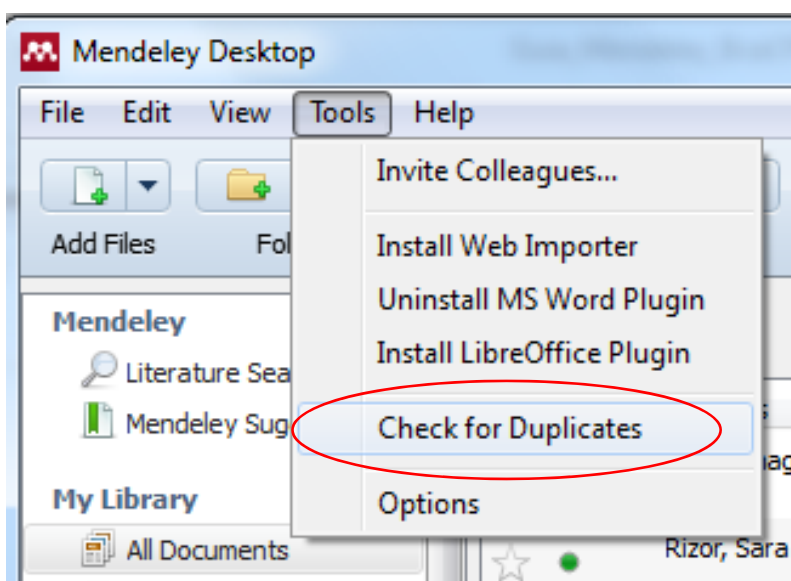


autor tenga dos entradas por nombre o la misma revista dos entradas por título. En ese caso, podemos arrastrar la entrada incorrecta sobre la correcta y el programa nos pregunta si queremos unificar ese campo en las diferentes referencias.



Comprobar Duplicados

Podemos comprobar si existen duplicados entre nuestras referencias pulsando en [[Tools>Check for Duplicates](#)] de forma que el sistema, si detecta duplicados, nos permite revisarlos y fusionarlos si vemos que realmente son duplicados.





Recently Added y Recently Read:












Estas carpetas del sistema nos permiten ver lo recientemente añadido y los últimos documentos que hemos estado leyendo.

Mendeley

-  Literature Search
-  Mendeley Suggest

My Library

-  All Documents
-  Recently Added
-  Recently Read
-  Favorites
-  My Publications
-  Unsorted
- >  Algeciras
-  Biblioteca
-  Puerto Real
- Create Folder...

Trabajar con Documentos

Herramientas de Lectura

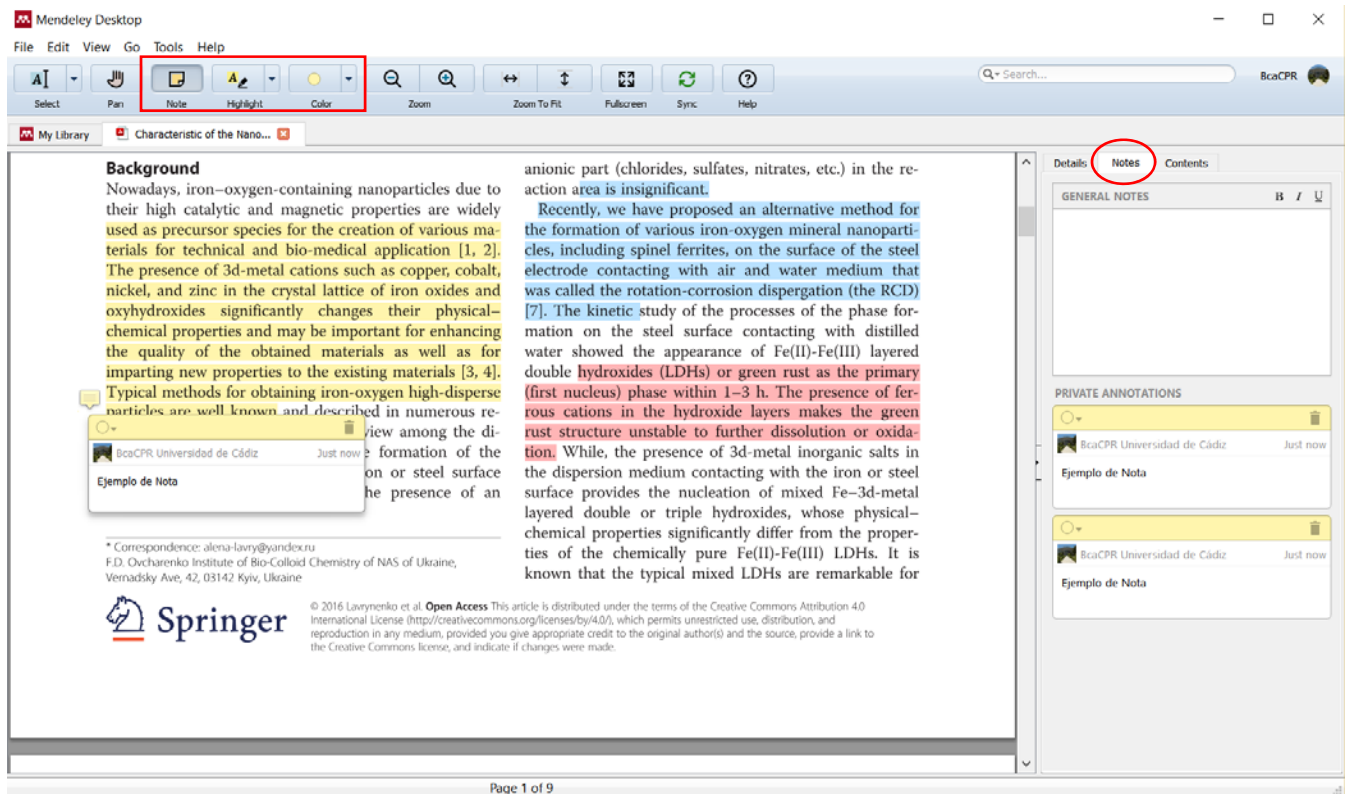
Cuando abrimos un documento PDF en Mendeley, el programa nos ofrece un lector con una serie de [\[Herramientas de lectura\]](#) que nos facilitan el trabajo con el documento, herramientas como zoom, por si la letra es demasiado pequeña o demasiado grande y una opción de lectura a pantalla completa.



Subrayar y Tomar Notas estilo Post-it y en la pestaña “Notas” de la referencia



La aplicación también permite subrayar texto y tomar notas tipo Post-it, con diferentes colores, replicando el trabajo que normalmente se realiza a mano cuando se lee en papel. Los botones [Highlight] y [Note] permiten llevar a cabo ambas acciones.



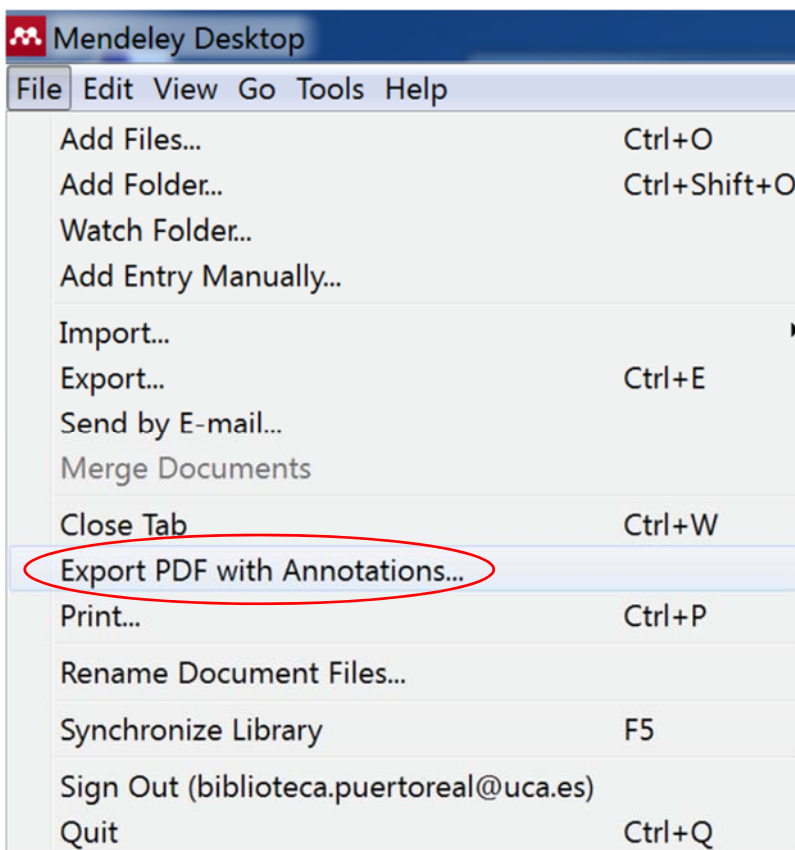
Las notas podemos colocarlas en la zona que queramos del documento, asociadas por tanto al párrafo que queramos.

Además existe una pestaña [Notes] en la barra lateral derecha en la que tenemos un campo de nota que también podemos utilizar para crear notas referidas al documento en su conjunto.



Exportar PDF con Notas y subrayados

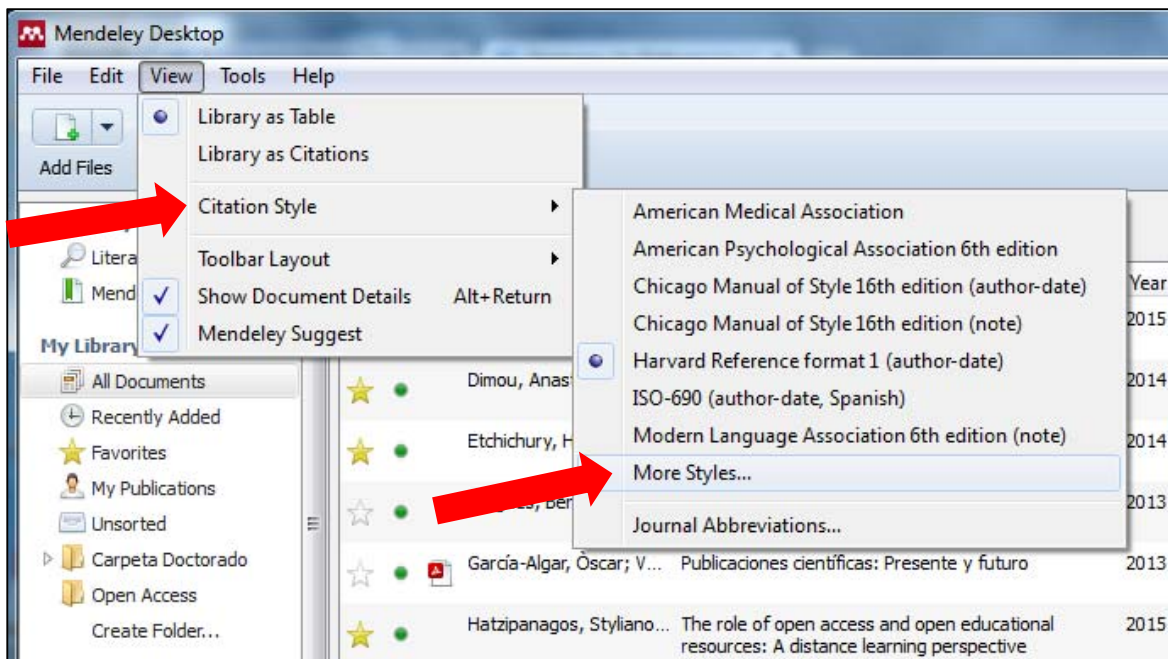
Las notas y subrayados se sincronizan en todos los dispositivos en los que utilicemos nuestra cuenta de Mendeley, pero si además queremos una copia del PDF con nuestras notas y subrayados, podemos crearla pulsando en [[File>Export PDF with Annotations](#)] (Sólo en vista de documento).



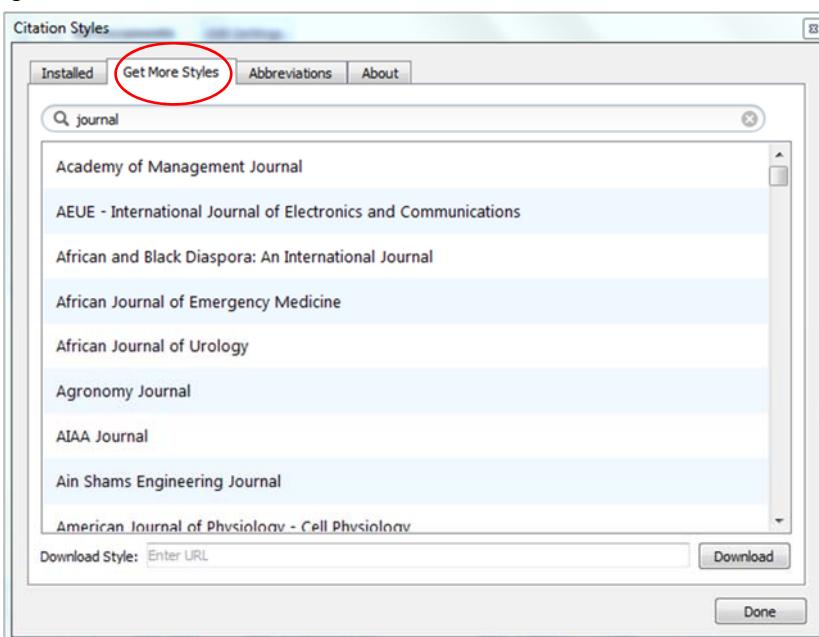
Creación de una bibliografía

Formatos Bibliográficos: Seleccionar y Organizar

Mendeley ofrece una amplia gama de formatos bibliográficos, en [\[View>Citation Style\]](#) podemos ver los más usuales y los que vayamos utilizando, si queremos seleccionar otros, podemos buscarlos pulsando en [\[View>Citation Style>More Styles\]](#)



En la ventana que nos aparece podemos buscar, en la pestaña, [\[Get More Styles\]](#) el formato bibliográfico que necesitamos.



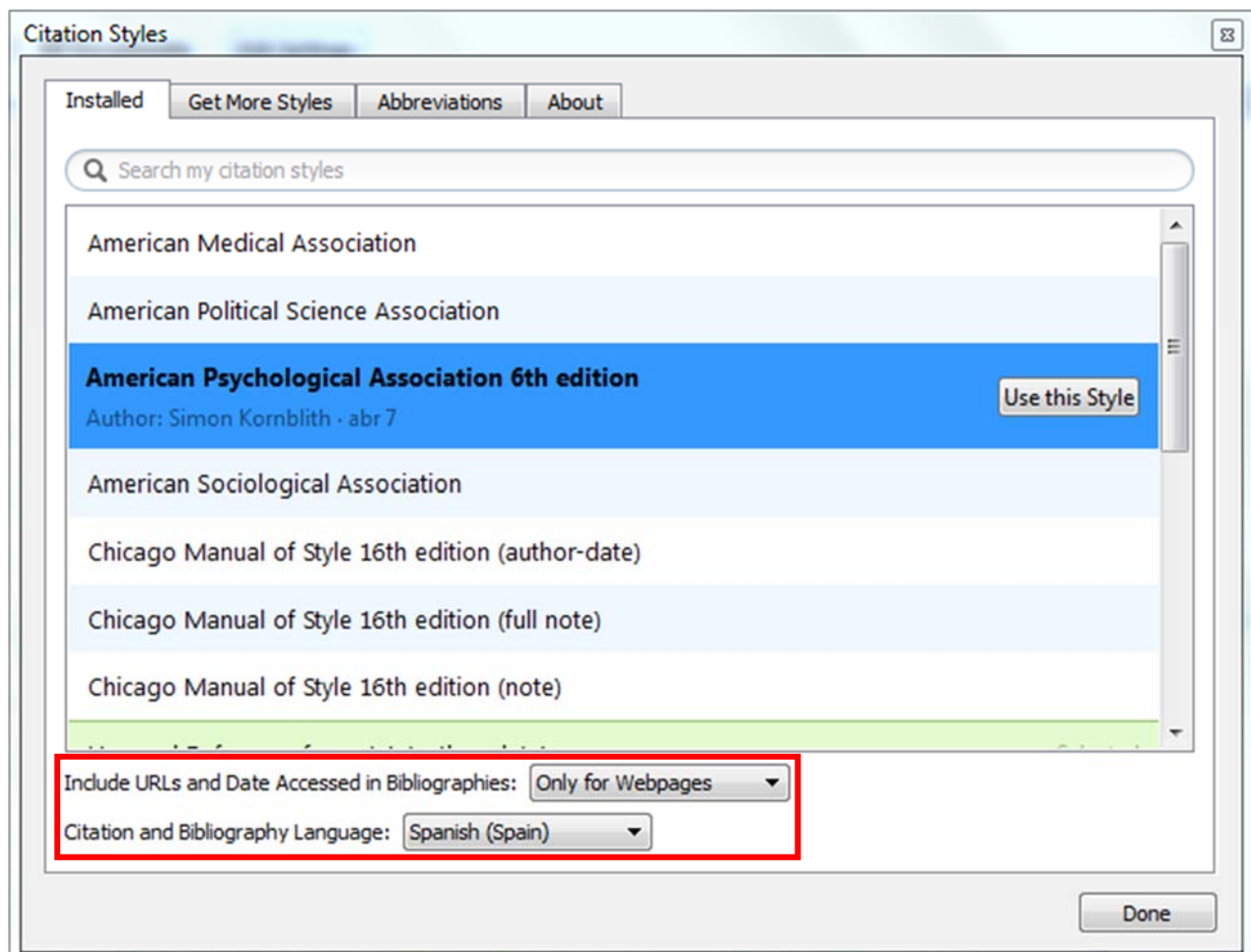
Selección de Idioma:

A veces los estilos bibliográficos incluyen palabras dentro de los listados bibliográficos como “Retrieved from” o “Accessed” si necesitamos que dichas palabras aparezcan en otro idioma, podemos seleccionarlo.

Inclusión de URL:

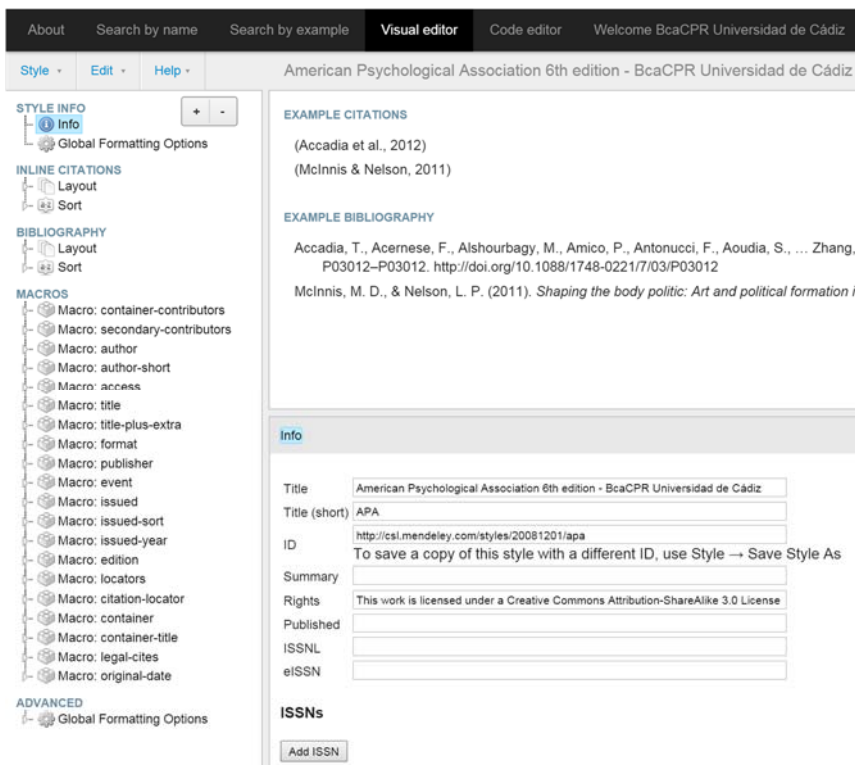
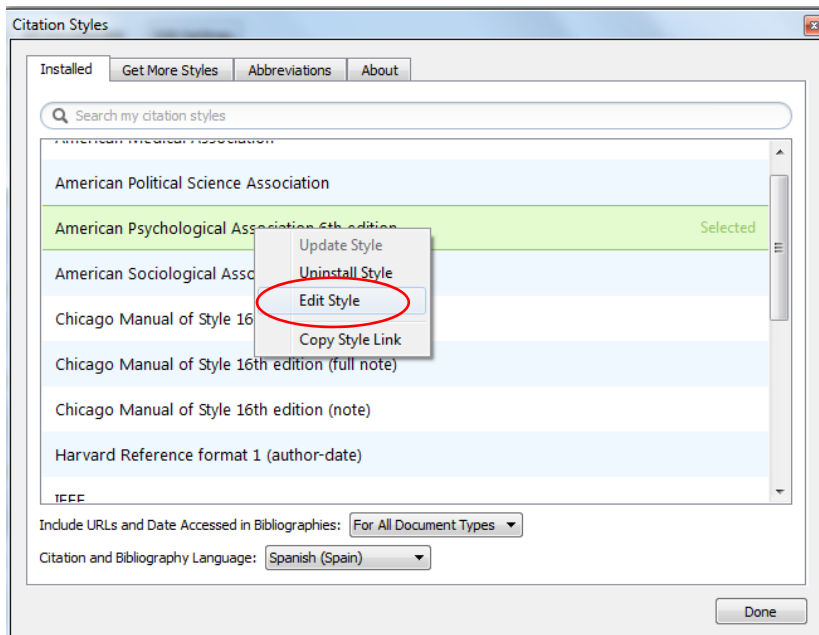
También a veces las referencias incluyen las URL del lugar desde el que se descargaron, pero si no queremos que aparezcan en la bibliografía, también podemos configurarlo.

Estas dos variantes podemos controlarlas al seleccionar el estilo bibliográfico en [\[View>Citation Style>More Styles\]](#) en la pestaña [\[Installed\]](#)

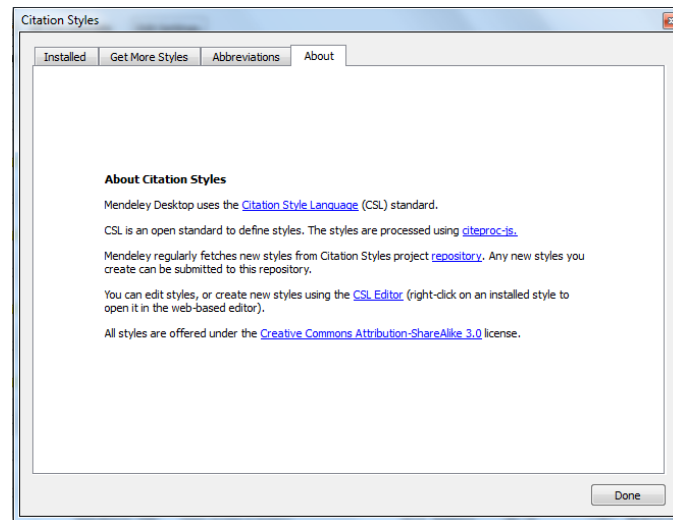


Editor de Estilos de Citas

Mendeley nos ofrece un gran número de estilos de citas diferentes, desde los formatos más conocidos hasta los de miles de revistas académicas, pero si necesitamos trabajar con un estilo de cita propio o editar uno de los existentes, podemos hacerlo pulsando [[Botón derecho del ratón > Edit Style](#)]

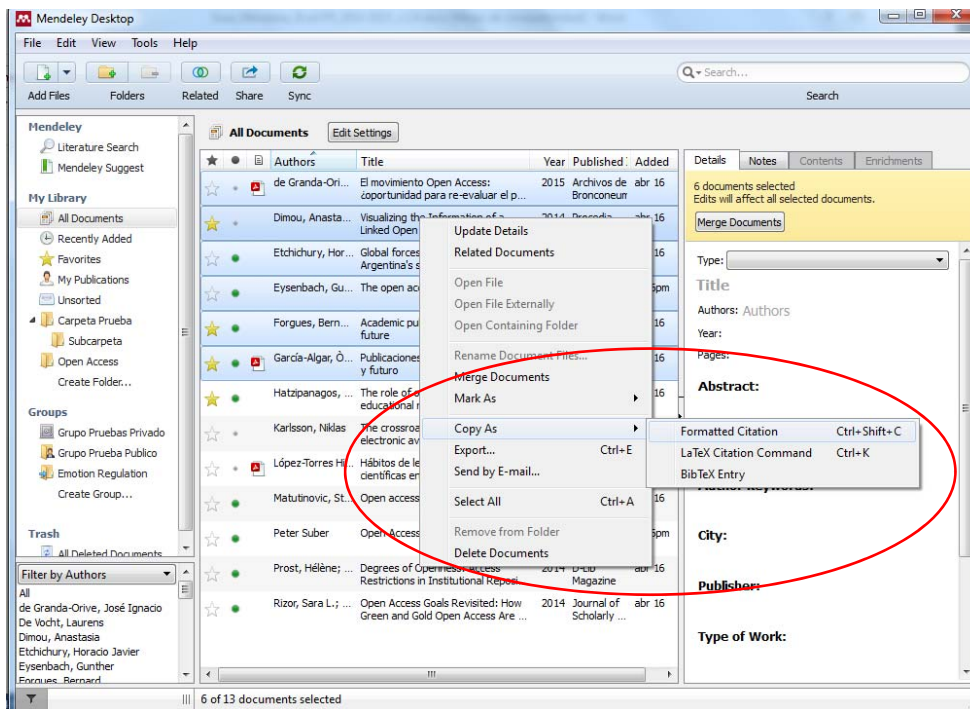


NOTA: El editor de estilos puede resultar complejo, Mendeley ofrece una guía de inicio sobre el tema en [<http://support.mendeley.com/customer/portal/articles/895771-getting-started-with-the-visual-csl-editor>] También en la pestaña [[About](#)] nos explican que sistema utilizan para los estilos bibliográficos.



Crear un Listado Bibliográfico con las Referencias

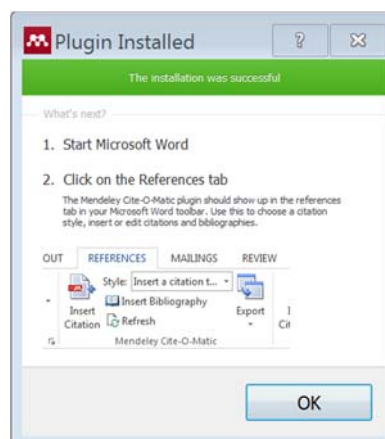
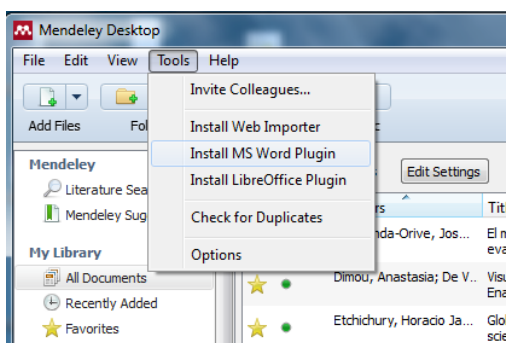
Podemos crear un listado bibliográfico con las referencias que seleccionemos y siguiendo el estilo de cita que queramos, simplemente seleccionando las referencias y pulsando en [[Botón derecho del ratón>Copy As>Formatted Citation](#)] luego vamos al procesador de textos y pegamos el texto, que aparecerá en el orden que hayamos marcado al seleccionar las referencias y con el estilo de cita que esté seleccionado en el programa.



Plugin para Word y LibreOffice

La mejor forma de citar y crear bibliografías con Mendeley es utilizar el plugin para los procesadores de textos Word y LibreOffice.

Para utilizar este plugin debemos instalarlo pulsando en [Tools>Install MS Word Plugin/Install LibreOffice Plugin] Estas opciones sólo aparecen si el ordenador tiene instalados estos procesadores de texto.

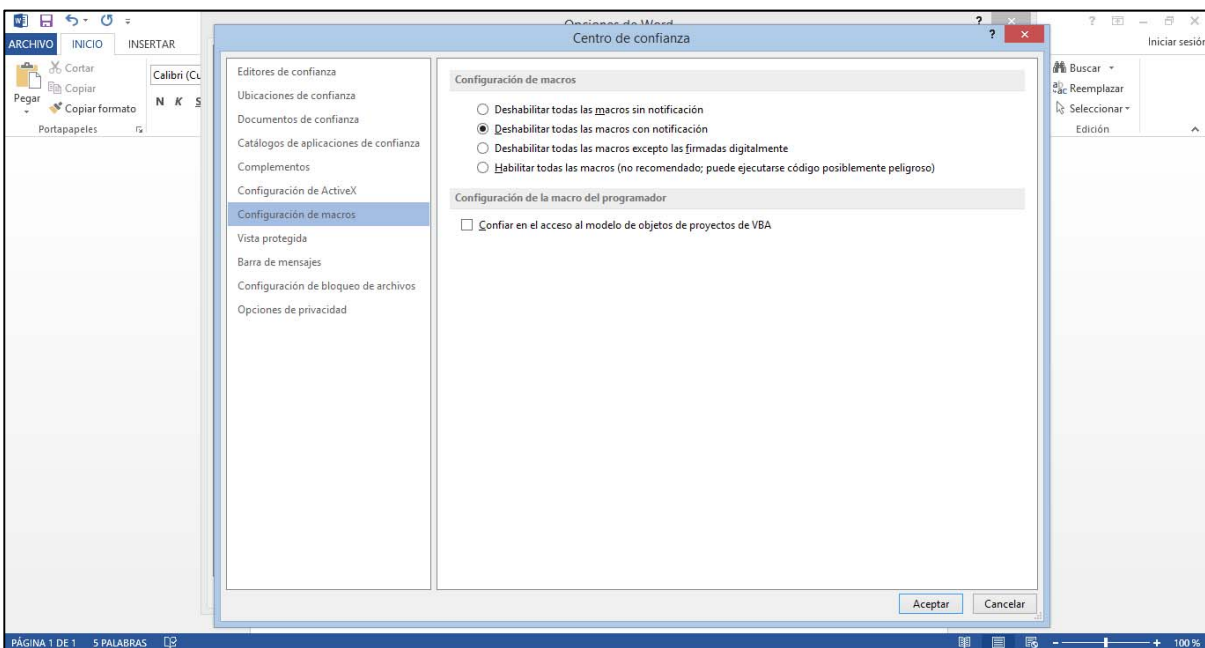
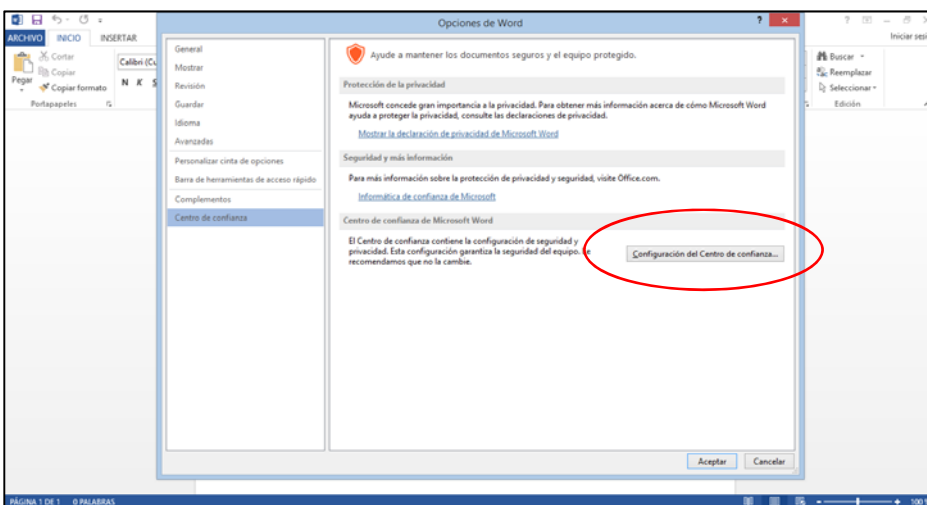


Nota: Mendeley da soporte y por tanto garantiza el funcionamiento sólo con las últimas versiones de MS Office, si tiene problemas con el plugin, actualizar la versión de Word suele ser la forma más rápida de solucionarlos.



Configuración de Macros de Word

A veces Microsoft Word puede bloquear la visualización del plugin de Mendeley, normalmente esto se produce cuando tiene inhabilitadas las opciones de Macros, en este caso, debemos proceder a la activación de Macros en Word en: [Archivo> Opciones> Centro de Confianza> Configuración del Centro de Confianza>Configuración de Macros] seleccionando una de las opciones, si los activamos con notificación, cuando el programa nos avise de que se ha bloqueado podremos activarlo en ese mismo momento.



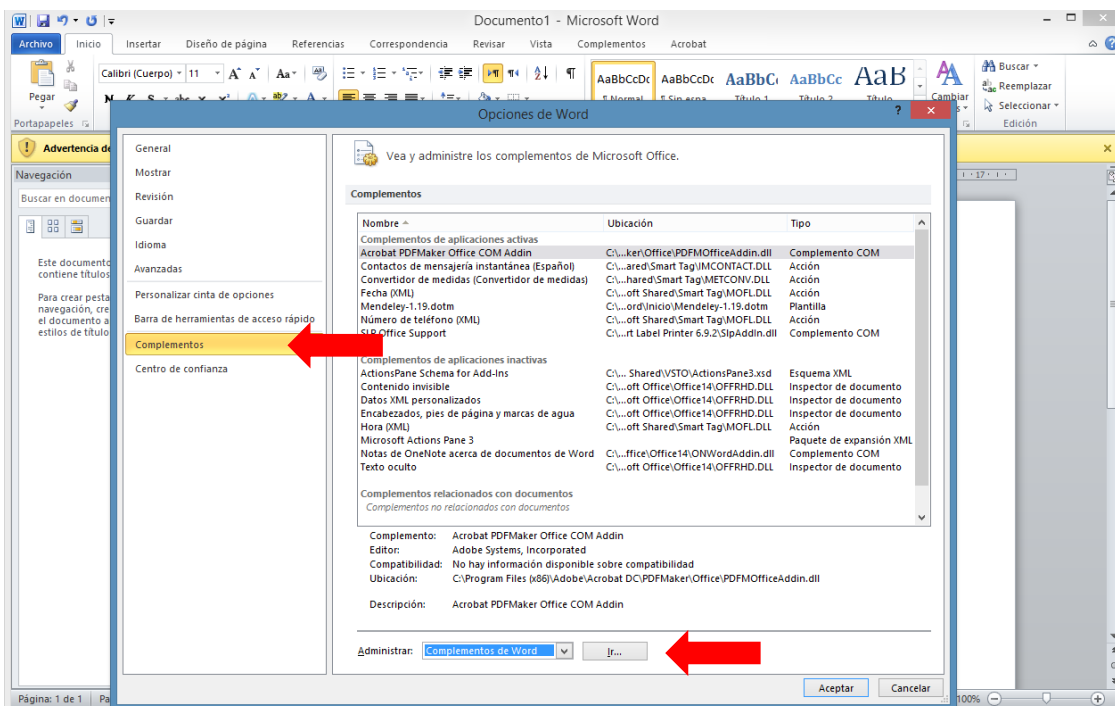
Instalar el complemento de forma manual

Una vez instalado el plugin desde Mendeley, si no aparece éste en la pestaña de Referencias de Word, una posible solución es agregarlo de manera manual siguiendo estos pasos:

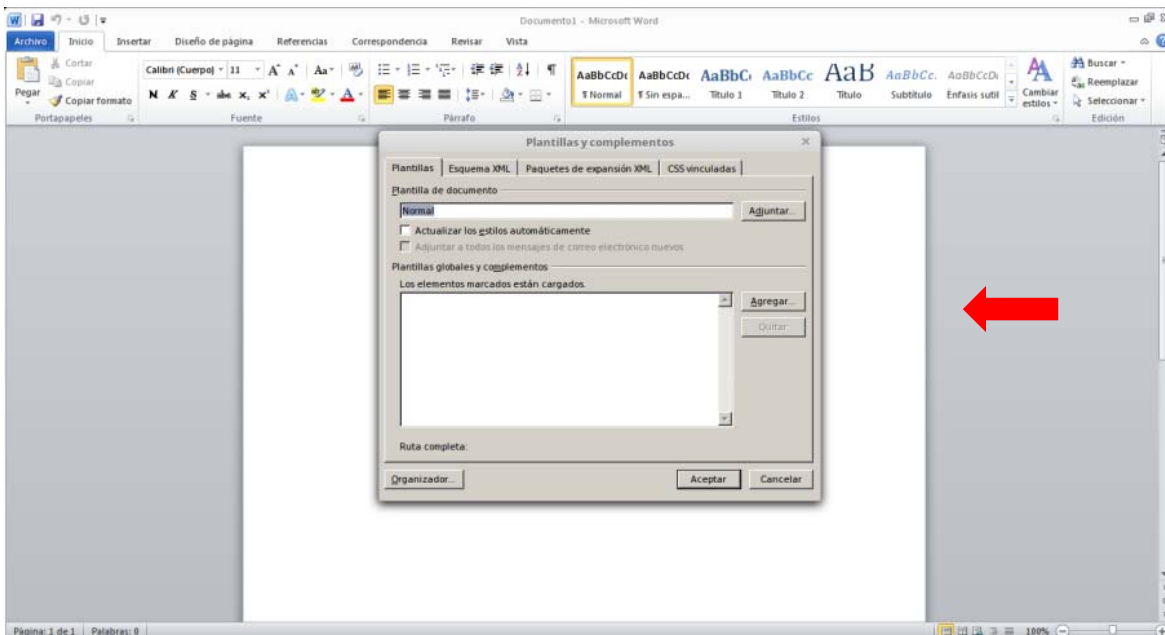


1. En Word, ir a Archivo>Opciones.

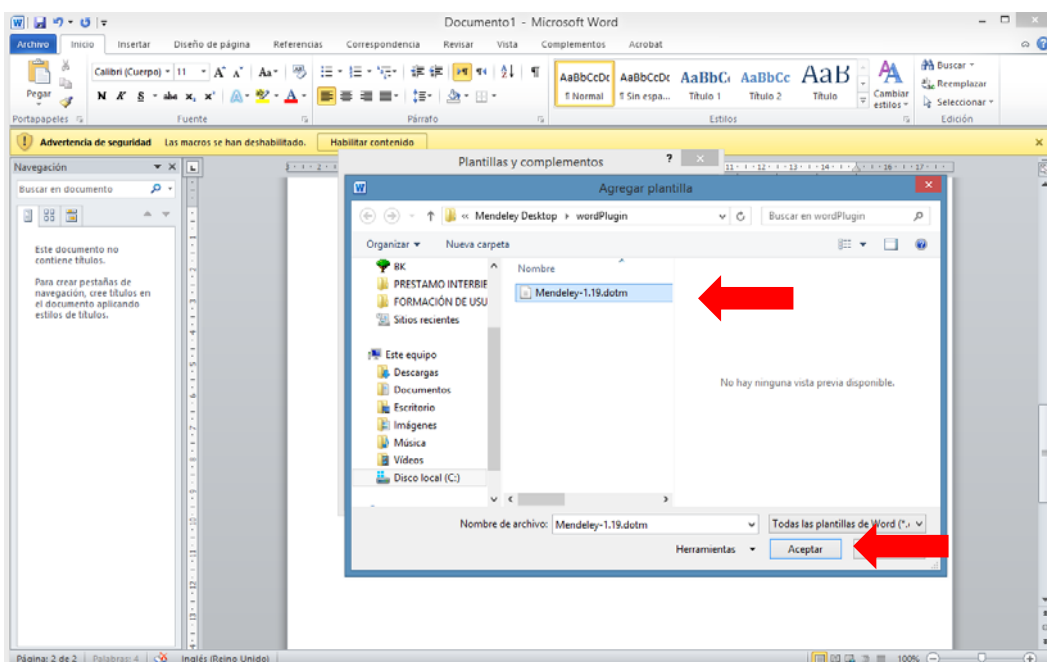
2. Ir a Complementos>Complementos de Word>Ir...



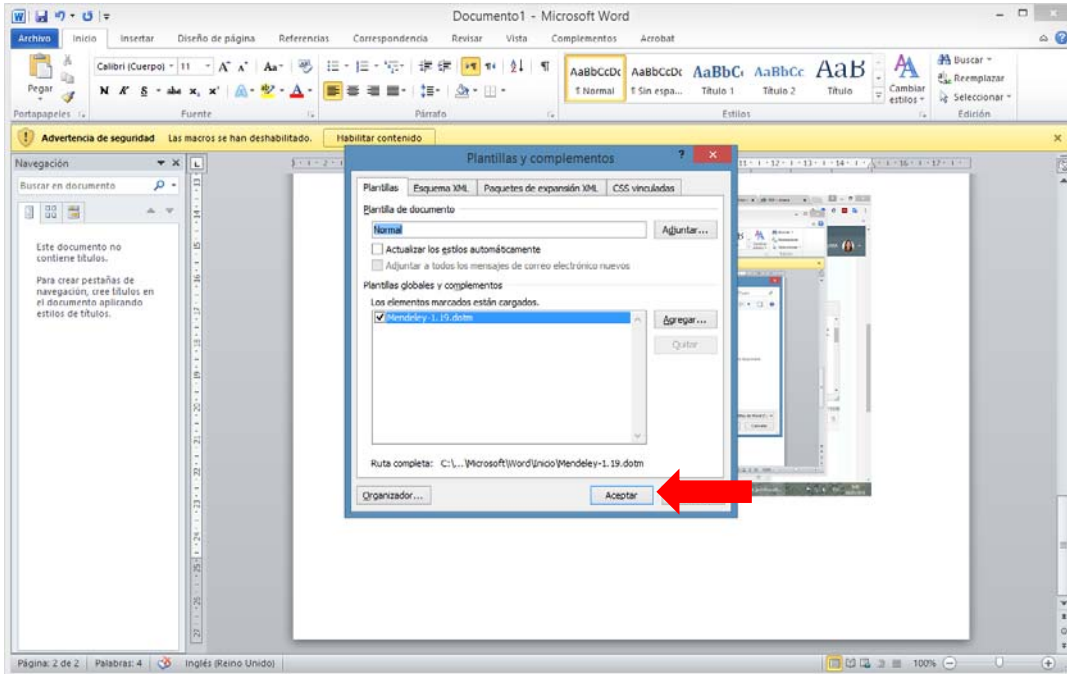
3. El plugin no aparece en la ventana de Plantillas y complementos. Agregar.



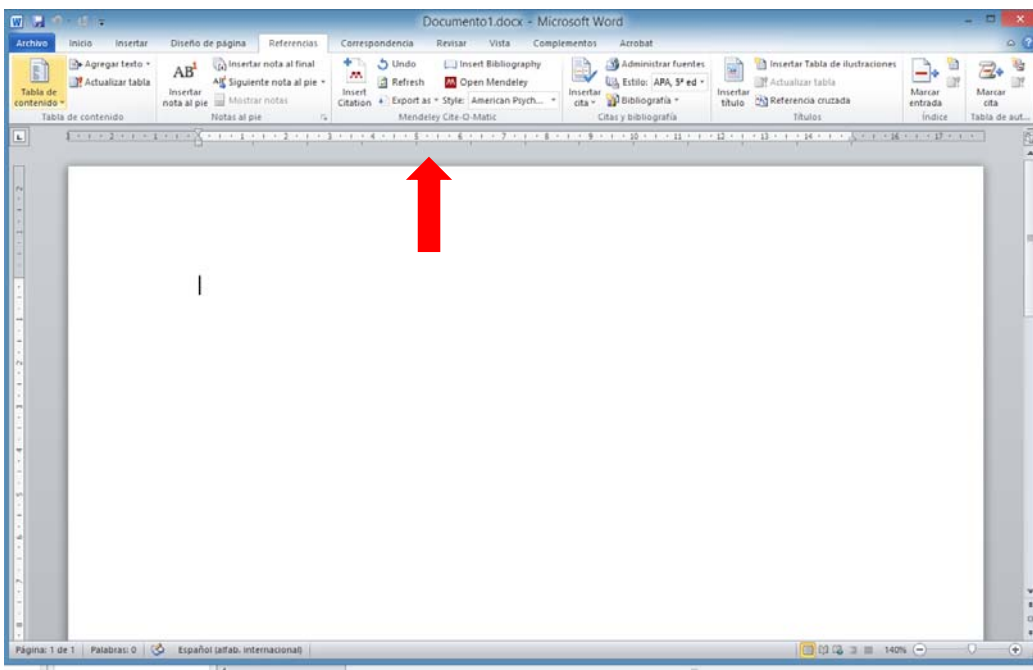
4. Buscar el plugin para añadirlo. Normalmente se encuentra en la ruta:
C:\Program Files (x86)\Mendeley Desktop\wordPlugin



5. Una vez agregado, Aceptar.

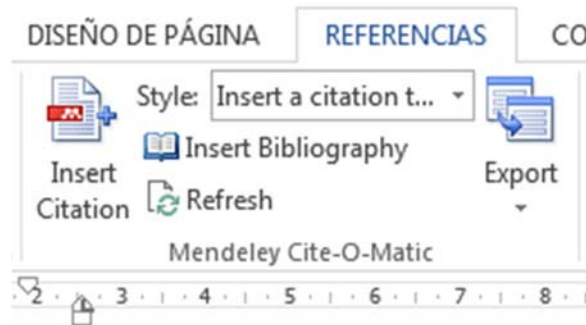


El plugin debe aparecer ahora en la pestaña Referencias.

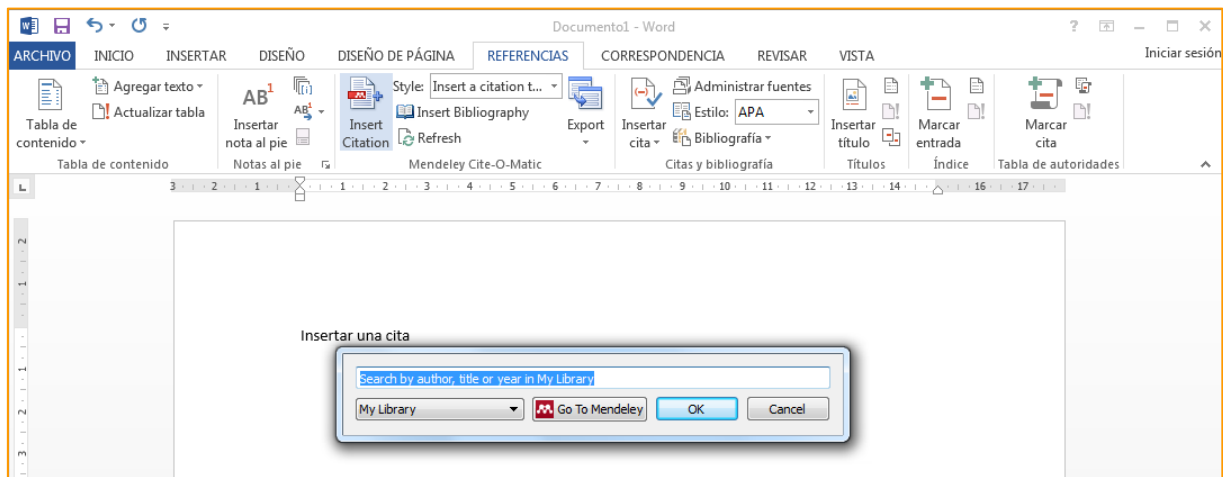


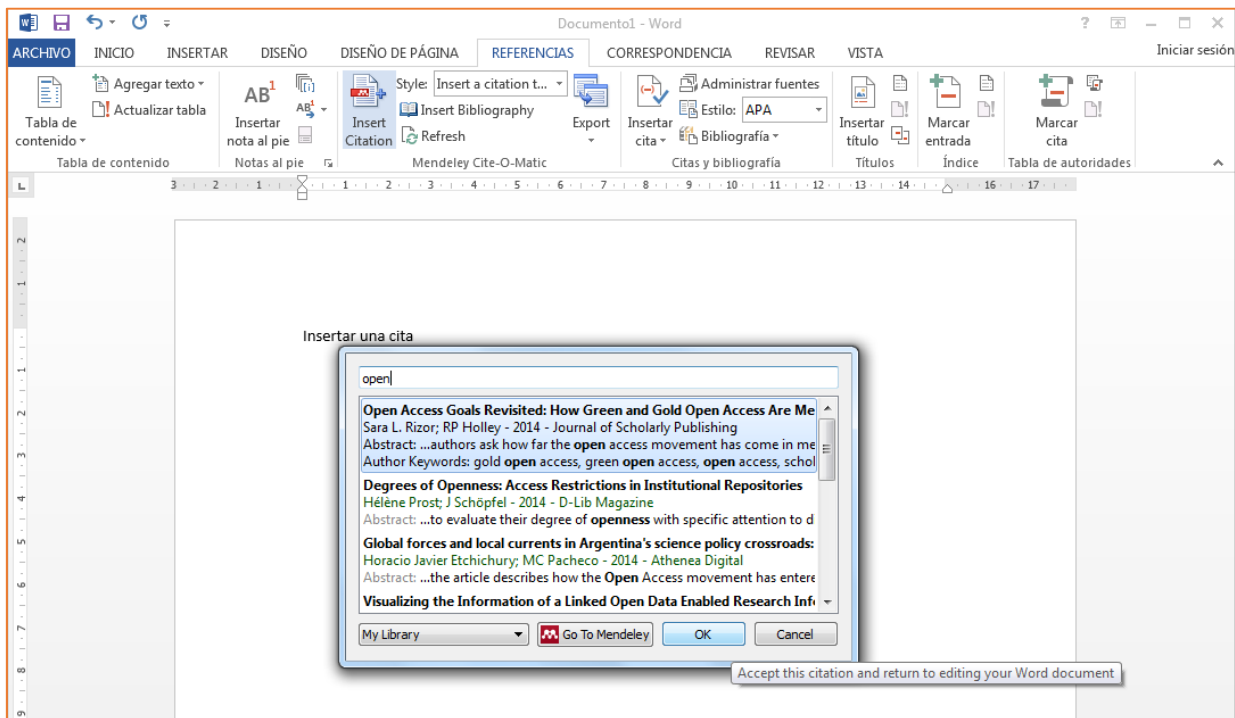
Utilización del Plugin

Una vez instalado el plugin, en el caso de Microsoft Word, veremos en la pestaña “Referencias” un bloque de botones en el que aparece el símbolo de Mendeley.

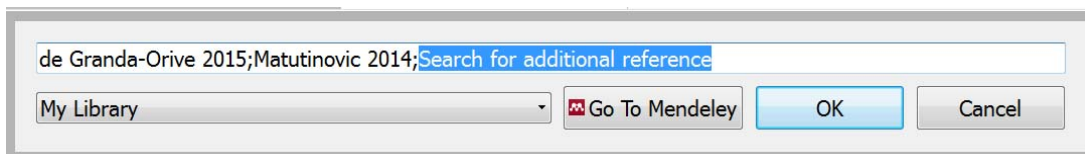


Para citar utilizando este plugin debemos poner el cursor en el lugar donde queremos incluir la cita y pulsar en [Insert Citation] de forma que aparecerá una pequeña ventana con una caja de búsqueda para que busquemos la referencia que queremos citar, podemos buscarla simplemente poniendo una palabra del título o los apellidos del autor.

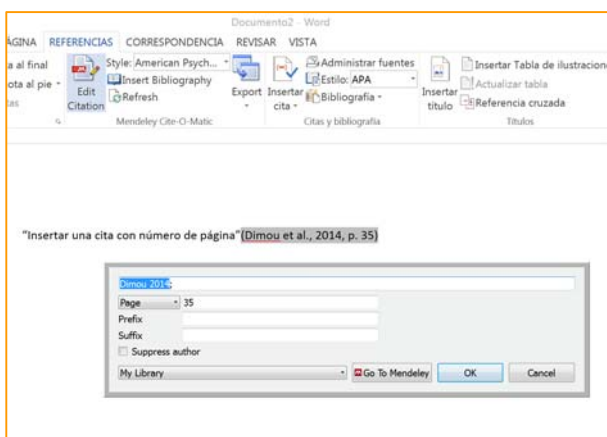




Podemos ir seleccionando una o varias referencias, las que necesitemos citar.

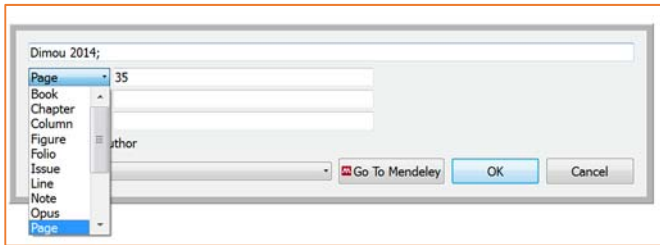


Al finalizar pulsamos en [OK] y Mendeley insertará la cita bibliográfica en el texto, con el estilo de cita que tengamos seleccionado.

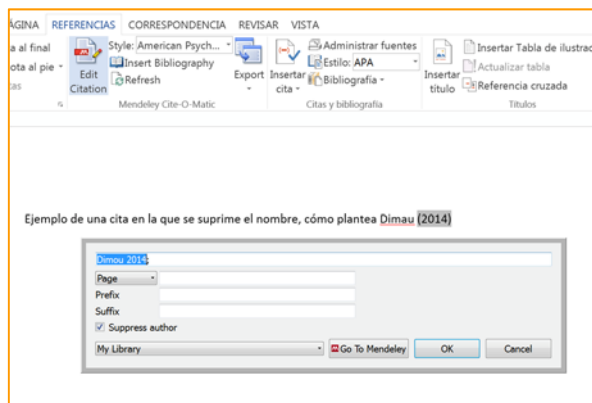


Si la cita es textual y debemos incluir el número de página, podemos hacerlo pulsando sobre el nombre del autor y editando los campos que nos ofrece el programa.





No sólo podemos poner la página como indicador, también hay otras opciones en el desplegable.



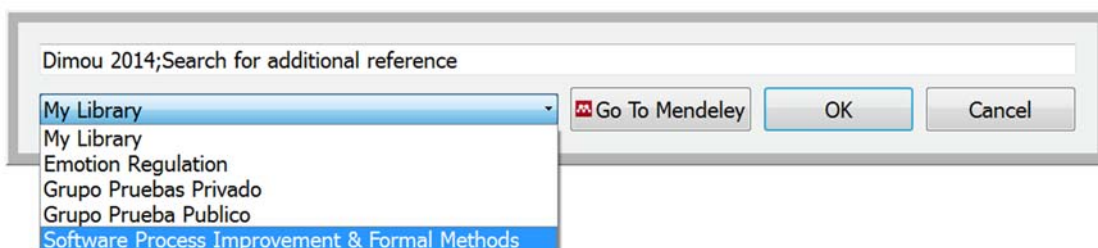
La opción [\[Suppress Author\]](#) sirve para suprimir el nombre del autor de la cita, de forma que si ya en el texto lo nombramos no lo repetamos.

Editar una cita

En cualquier momento podemos **editar una cita** que hayamos incluido, sólo debemos seleccionarla y el botón [\[Insert Citation\]](#) cambia a [\[Edit Citation\]](#) y al pulsarlo nos permite editar la cita.

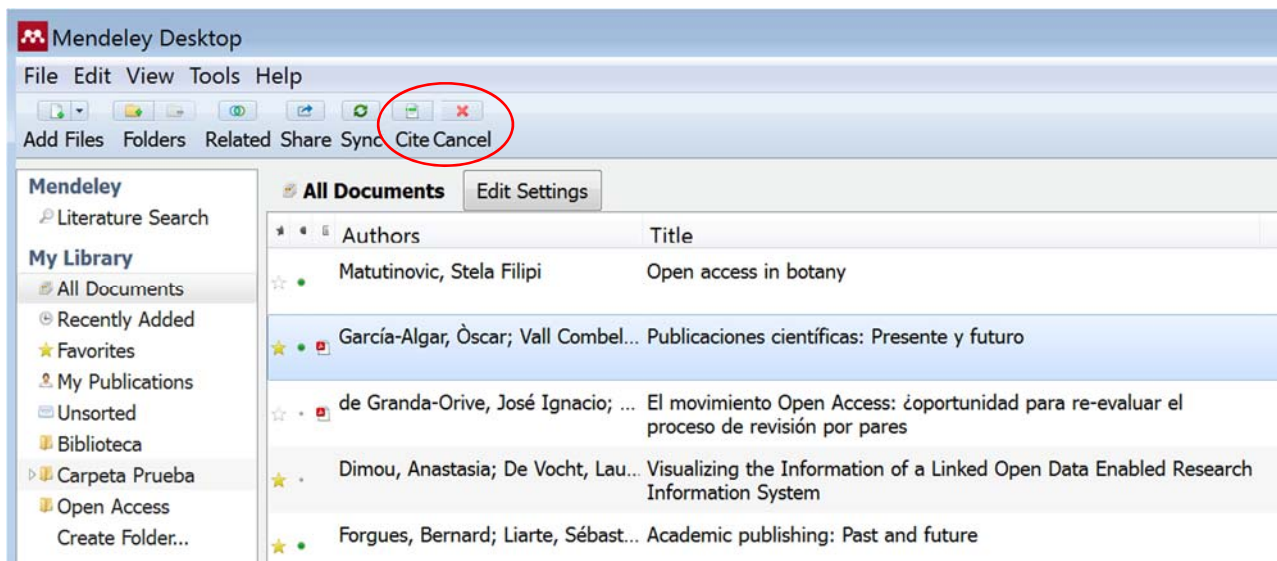
Buscar Referencias de Grupos

Si queremos buscar en las referencias de los grupos en los que estamos podemos hacerlo seleccionándolo en el desplegable.



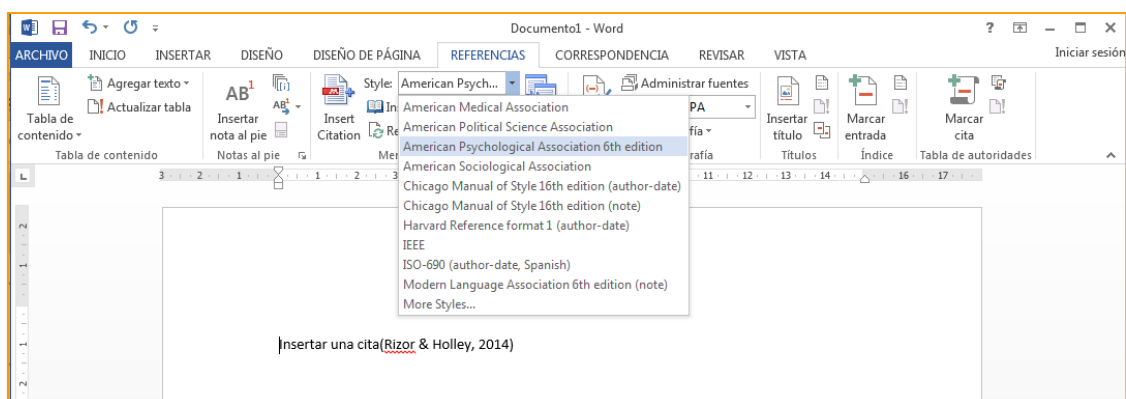
Buscar directamente en Mendeley

Si no encontramos la referencia que queremos citar con la barra de búsqueda del plugin, podemos ir directamente a Mendeley pulsando en [\[Go to Mendeley\]](#) y se abre el programa para que busquemos la referencia, con dos botones nuevos en la barra superior, cuando encontremos la referencia sólo debemos pulsar en [\[Cite\]](#) y volvemos al procesador de textos y se incluye la cita automáticamente.



Cambiar el estilo de cita

Si queremos cambiar el estilo de cita seleccionado, podemos hacerlo con el desplegable del plugin.



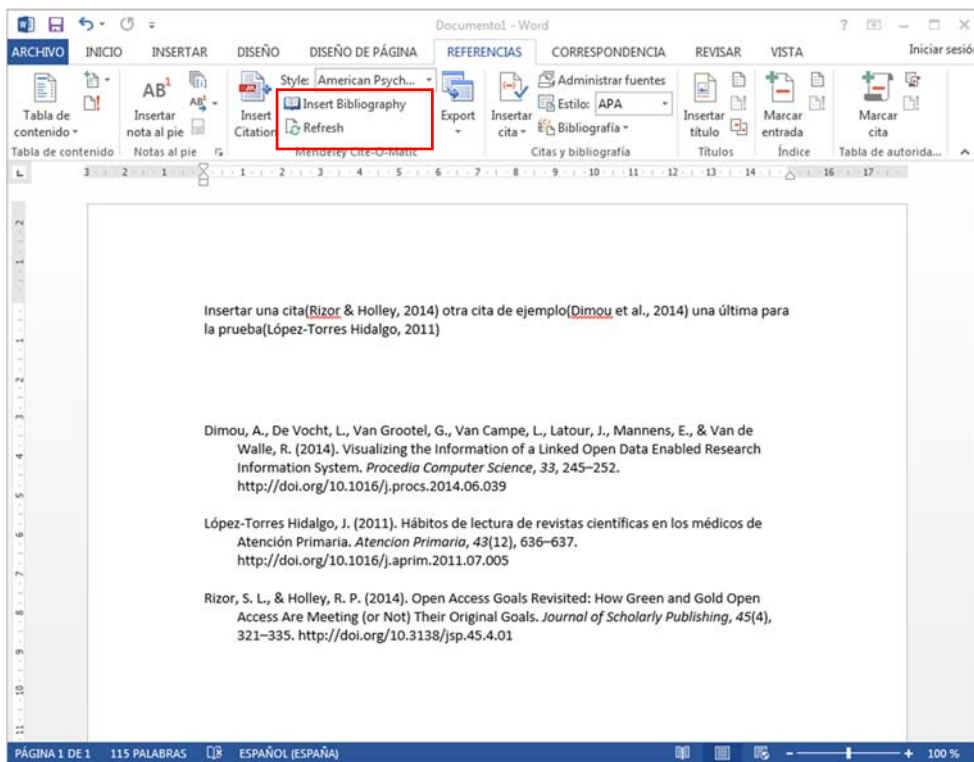
De esta misma forma podemos ir incluyendo todas las citas necesarias en nuestro trabajo.



Insertar el Listado bibliográfico

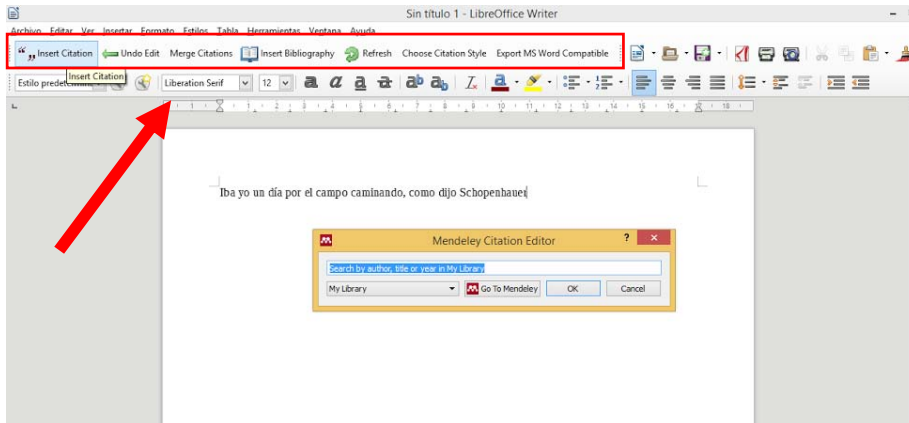
Cuando queramos incluir el listado de la bibliografía utilizada, sólo tenemos que pulsar en [\[Insert Bibliography\]](#)

Si hacemos cambios en las citas, el programa cambia automáticamente el listado bibliográfico cuando los detecte, si queremos forzar el cambio podemos pulsar en [\[Refresh\]](#).

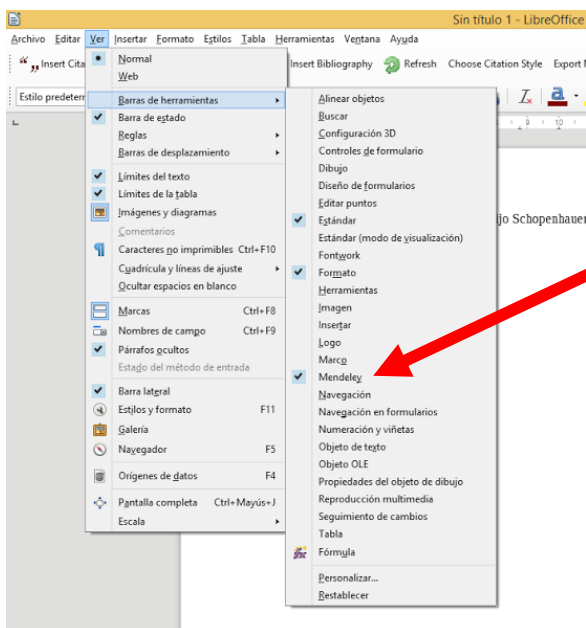


LibreOffice

En el caso de LibreOffice, la utilización del plugin es igual a Word, una vez instalado [Tools>Install LibreOffice Plugin] la barra aparece automáticamente arriba de la barra de edición de texto.



Si la barra no apareciera, se debe mirar si la barra está activada en [Ver>Barras de herramientas> Mendeley]



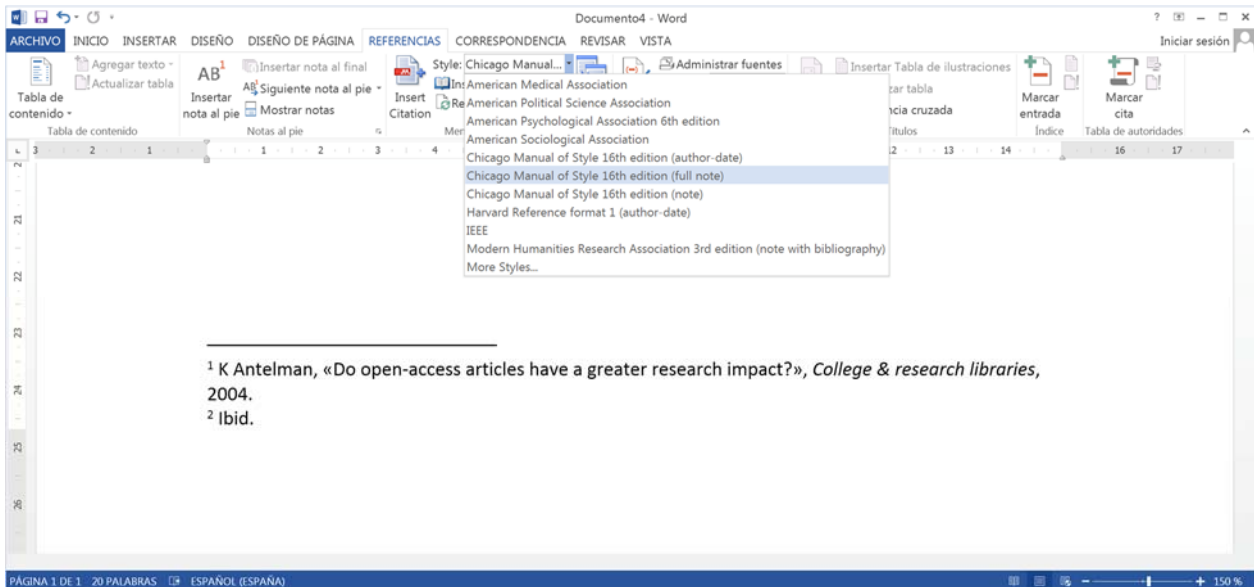
Cómo incluir las citas en Nota al Pie

Para incluir citas en nota al pie, debemos llevar a cabo dos pasos:

- Crear la nota al pie en el procesador de textos.
- Incluir la cita en la nota al pie, con el plugin de Mendeley, de la misma forma que hemos visto pero



seleccionando un formato de cita completa en el texto como: Chicago (full note), Turabian (full note) o MLA (note)



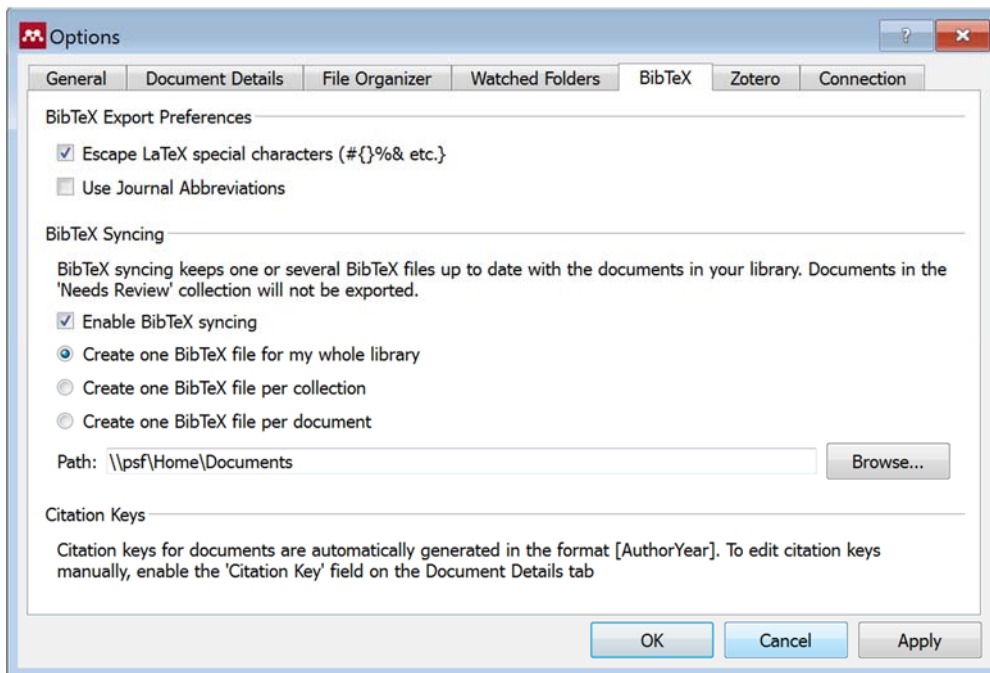
Integración con LaTeX

Mendeley permite la integración con el procesador de textos LaTeX, para ello debemos pulsar en [Tools>Options] e ir a la pestaña [BibTex] en ella podemos sincronizar BibTex.

Más información sobre la integración con LaTeX en:

<http://blog.mendeley.com/tipstricks/howto-use-mendeley-to-create-citations-using-latex-and-bibtex/>

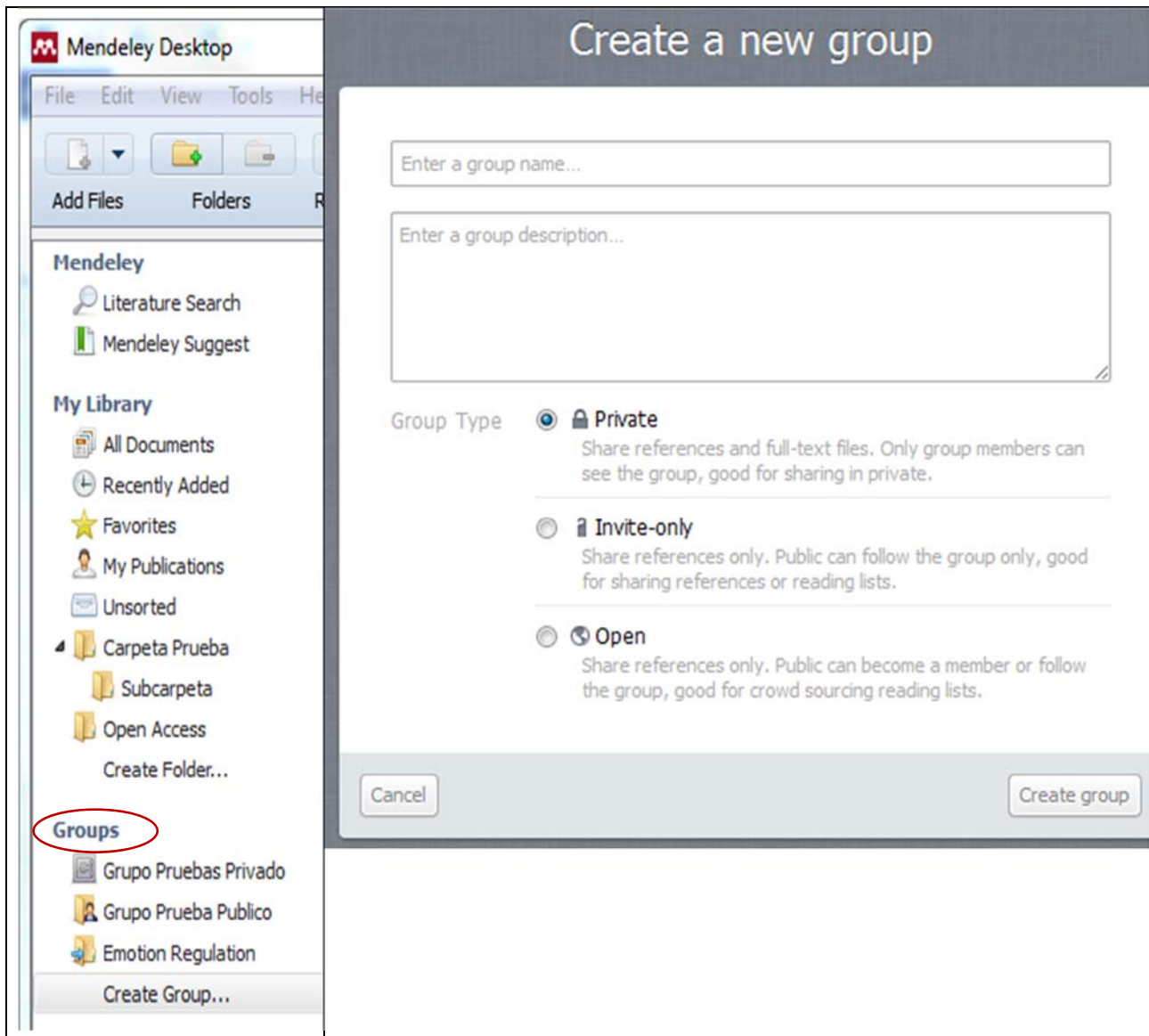




Crear un Grupo

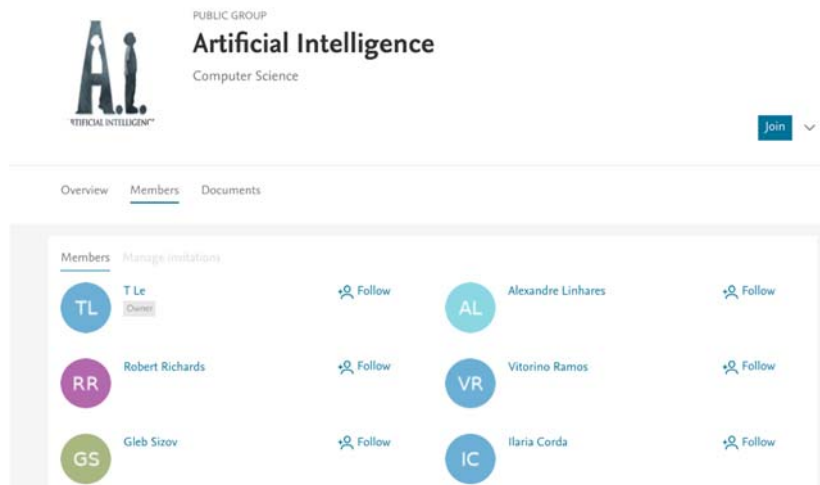
Si deseamos crear un grupo, podemos hacerlo desde Mendeley Desktop pulsando en [\[Create Group\]](#), se nos solicita que pongamos un nombre y una descripción al grupo y que seleccionemos una de las modalidades: [Private](#), [Invite-Only](#) u [Open](#).





Una vez creado, o cuando somos parte de un grupo, al pulsar en su nombre, veremos que tenemos un enlace con el nombre del grupo en la parte superior que nos lleva a la web del mismo en la plataforma de Mendeley, donde podemos ver la descripción y los miembros integrados en el grupo, así como los documentos compartidos.

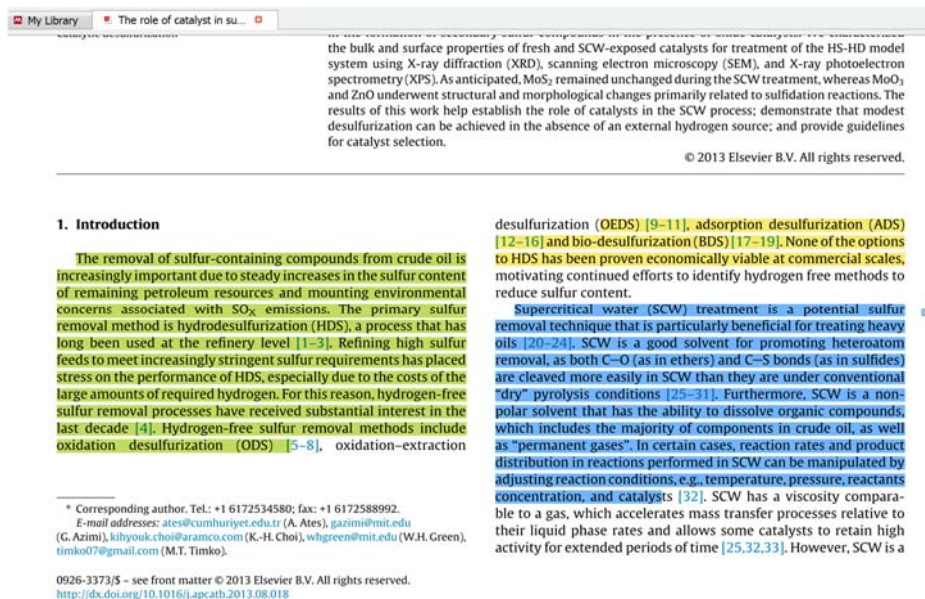




Dentro de Mendeley Desktop también podemos ver los documentos compartidos, de forma que el grupo funciona como una carpeta compartida (para incluir referencias bibliografía a un grupo sólo debemos arrastrar y soltar, como en las carpetas). Podemos compartir referencias bibliográficas e incluso documentos, aunque estos documentos a texto completo sólo se pueden compartir en los grupos privados, no en los públicos.

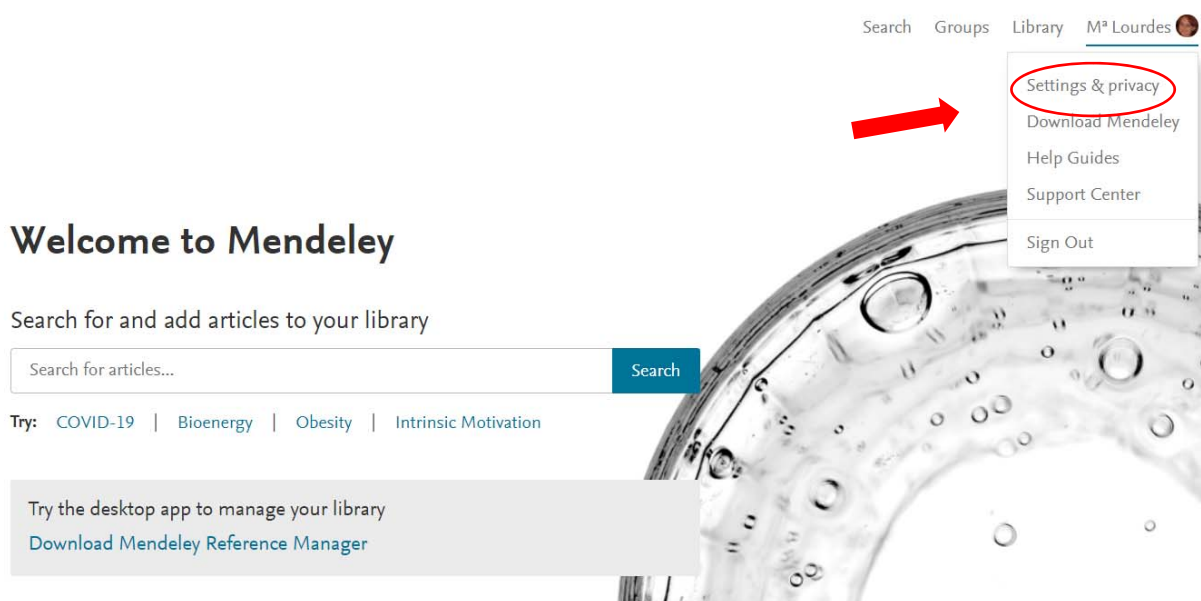
Anotaciones en Grupos

Los subrayados y anotaciones en los grupos se comparten siempre que sean realizadas abriendo el documento desde el espacio del grupo, no las realizadas en el espacio personal, y sólo en los grupos privados. Los subrayados aparecen en diferentes colores para identificar a los diferentes usuarios.



Opciones de Configuración de cuenta

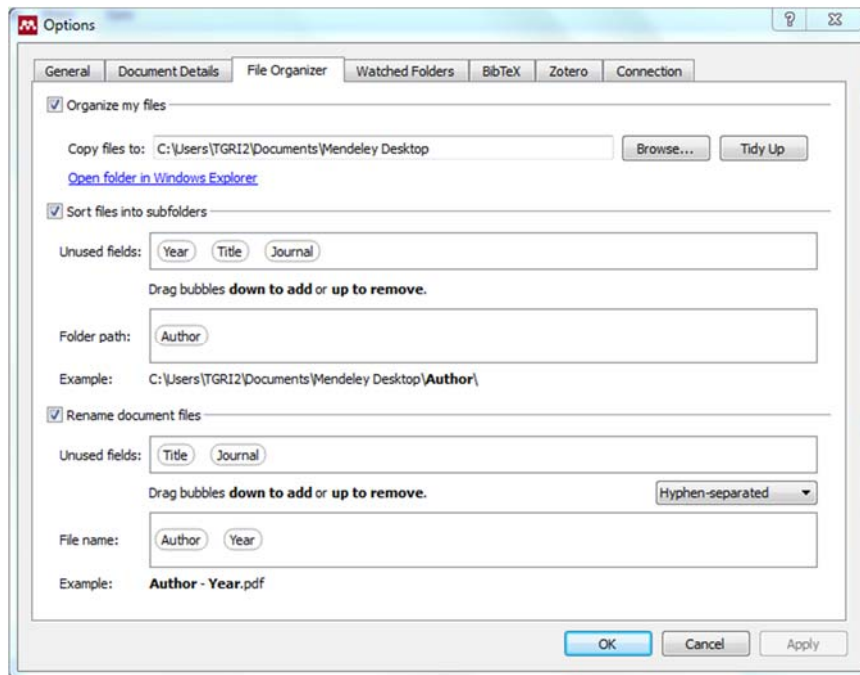
Podemos configurar nuestra cuenta en la opción [\[Imagen de perfil >Settings & privacy\]](#) donde podemos configurar temas como la privacidad y las notificaciones.



Opciones de Gestión de Documentos

Si queremos que Mendeley gestione nuestros documentos en el ordenador de forma automática, podemos configurar esta opción en [\[Tools>Options\]](#), de forma que cada PDF que incluyamos en Mendeley el programa lo alojará en la carpeta que le digamos, ordenados en subcarpetas según seleccionemos y renombrados de la forma que prefiramos.





Mendeley en Plataforma Web, tu Biblioteca

La plataforma web de Mendeley cuenta con una réplica online del programa instalable a la que podemos acceder desde la web de Mendeley en la pestaña [\[Library\]](#), de forma que si alguna vez no estamos en nuestro ordenador y no podemos instalar el programa, pero queremos acceder a nuestras referencias, podamos hacerlo sin problemas.



Copias de seguridad

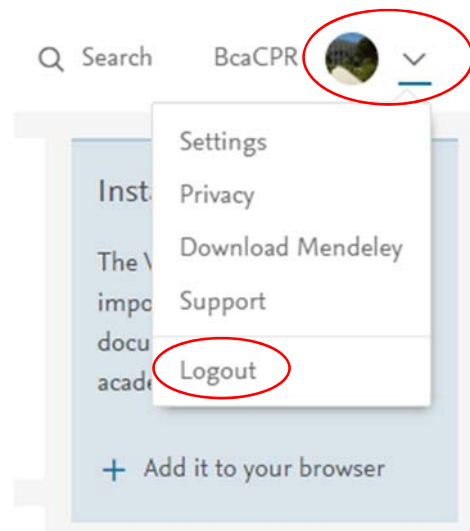
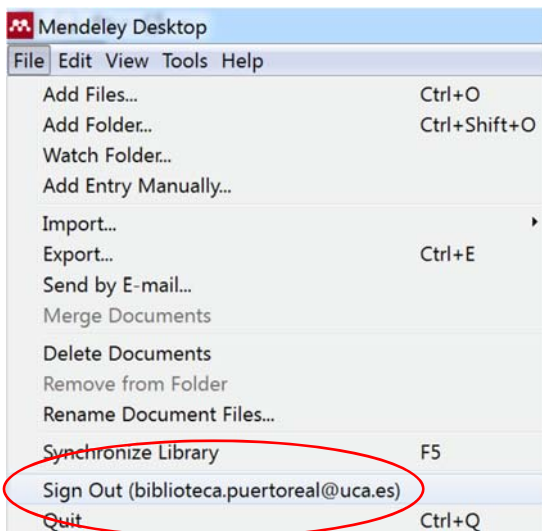
Si queremos hacer una copia de seguridad de nuestra biblioteca de referencias, se puede hacer simplemente pulsando en [[Help>Create Backup](#)] de la misma forma, podemos restaurar una copia de seguridad pulsando en [[Help>Restore Backup](#)]

Exportar a otros gestores


Si queremos exportar nuestras referencias a otro gestor, sólo debemos seleccionar las referencias a exportar, pulsar en [[File>Export](#)] y elegir un formato compatible con el gestor donde vayamos a importarlas.

Cerrar la Sesión

Si estamos en un ordenador público, no debemos olvidar cerrar la sesión en Mendeley Desktop pulsando en [[File>Sign Out](#)] y en la plataforma web en [[Imagen del perfil >Logout](#)]



Más Información


 **Web sobre gestores de referencias de la Biblioteca:**

<http://biblioteca.uca.es/gestores-de-referencias-bibliograficas/mendeley/>

En esta web se puede descargar esta guía y el guion para el seguimiento de la explicación en los cursos en formato PDF.

 **Videotutoriales sobre las principales funcionalidades de Mendeley:**

<http://biblioteca.uca.es/gestores-de-referencias-bibliograficas/mendeley/>

 **Guías de formación oficiales en inglés:** <http://community.mendeley.com/guides>

 **Canal en YouTube de Mendeley:** <http://www.youtube.com/user/MendeleyResearch/>

Material Complementario a la Formación de Usuarios. / Biblioteca de la Universidad de Cádiz



Esta obra se comparte bajo la licencia:

Creative Commons Reconocimiento-NoComercial-CompartirIgual 4.0 Internacional.

http://creativecommons.org/licenses/by-nc-sa/4.0/deed.es_ES

